

「お気に入りのテクニカル指標を表示させる－3－」

先月号の続きです。思ったようにテクニカル指標が表示出来ない事について解説していきます。

10月会報で最後に作成した日足8番シートを使います。

こちらです。

| No. | SNo. | 表示させる指標 | 周期0 | 周期1 | 周期2 | 周期3 | 周期4 | 周期5 |
|-----|------|-----------------|-----|-----|-----|-----|-----|-----|
| 1 | 69 | 69 権利落ち修正済みローソク | | | | | | |
| 2 | 43 | 43 移動平均線 | 5 | 1 | 0 | | | |
| 3 | 43 | 43 移動平均線 | 25 | 1 | 0 | | | |
| 4 | 42 | 42 ハイローバンド | 15 | | | | | |
| 5 | 43 | 43 移動平均線 | 200 | 1 | 0 | | | |
| 6 | 9 | 9 順位相関係数 | 9 | 0 | | | | |
| 7 | 1 | 1 相対力指数(RSD) | 14 | | | | | |

指標初期設定は、白いキャンバスに自分好みのテクニカルを表示するためのものです。

このように真っ白な状態からスタートします。

間違いやすいのは、最初からローソク足が表示されると勘違いしてしまうことです。

8番シートで1番目に登録されている権利落ち済みローソク足がなかった場合、どのように表示されるのか試してみましょう。

1番目にカーソルを合わせて、DELETE キーを押します。

指標初期設定画面 (日足用) シート番号: 0008

1 相対力指数(RSD)
2 S相対力指数(SRSD)
3 出来高相対力指数(VRSD)
4 コスト相対力指数(CRSD)
5 サイコジカルライン(PSY)
6 VR①
7 VR②
8 SVR②
9 順位相関係数
10 出来高順位相関係数
11 RCI(MPR-モメント分析 ヲウカ-曲線)
12 STC(終値ベース %D S%D)
13 相対的弱気指数(オシレータ)
14 S相対的弱気指数(Sオシレータ)
15 カイリ度
16 Sカイリ度
17 移動平均間カイリ度
18 S移動平均間カイリ度
19 コストカイリ度
20 Sコストカイリ度
21 株価弾性値
22 コスト移動平均間カイリ度
23 Sコスト移動平均間カイリ度
24 M指標
25 出来高移動平均間カイリ度
26 S出来高移動平均間カイリ度

読込 編集 削除 保存 一覧 閉じる

コメント
2020年10月会報 3本移動平均線+ハイローバンド 順位相関+RSI

| No. | SNo. | 表示させる指標 | 周期0 | 周期1 | 周期2 | 周期3 | 周期4 | 周期 |
|-----|------|-----------------|-----|-----|-----|-----|-----|----|
| 1 | 69 | 69権利落ち修正済みローソク足 | | | | | | |
| 2 | 43 | 43移動平均線 | 5 | 1 | 0 | | | |
| 3 | 43 | 43移動平均線 | 25 | 1 | 0 | | | |
| 4 | 42 | 42ハイ・ローバンド | 15 | | | | | |
| 5 | 43 | 43移動平均線 | 200 | 1 | 0 | | | |
| 6 | 9 | 9順位相関係数 | 9 | 0 | | | | |
| 7 | 1 | 1相対力指数(RSD) | 14 | | | | | |

このように1番目にあった権利落ち済みローソク足が消えます。

指標初期設定画面 (日足用) シート番号: 0008

読込 編集 削除 保存 一覧 閉じる

コメント
2020年10月会報 3本移動平均線+ハイローバンド 順位相関+RSI

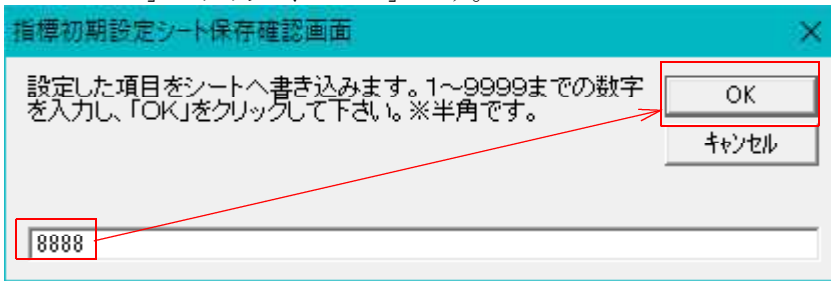
| No. | SNo. | 表示させる指標 | 周期0 | 周期1 | 周期2 | 周期3 | 周期4 | 周期 |
|-----|------|-------------|-----|-----|-----|-----|-----|----|
| 1 | | | | | | | | |
| 2 | 43 | 43移動平均線 | 5 | 1 | 0 | | | |
| 3 | 43 | 43移動平均線 | 25 | 1 | 0 | | | |
| 4 | 42 | 42ハイ・ローバンド | 15 | | | | | |
| 5 | 43 | 43移動平均線 | 200 | 1 | 0 | | | |
| 6 | 9 | 9順位相関係数 | 9 | 0 | | | | |
| 7 | 1 | 1相対力指数(RSD) | 14 | | | | | |

このシートを別な番号へ保存します。

今回は8888番としました。

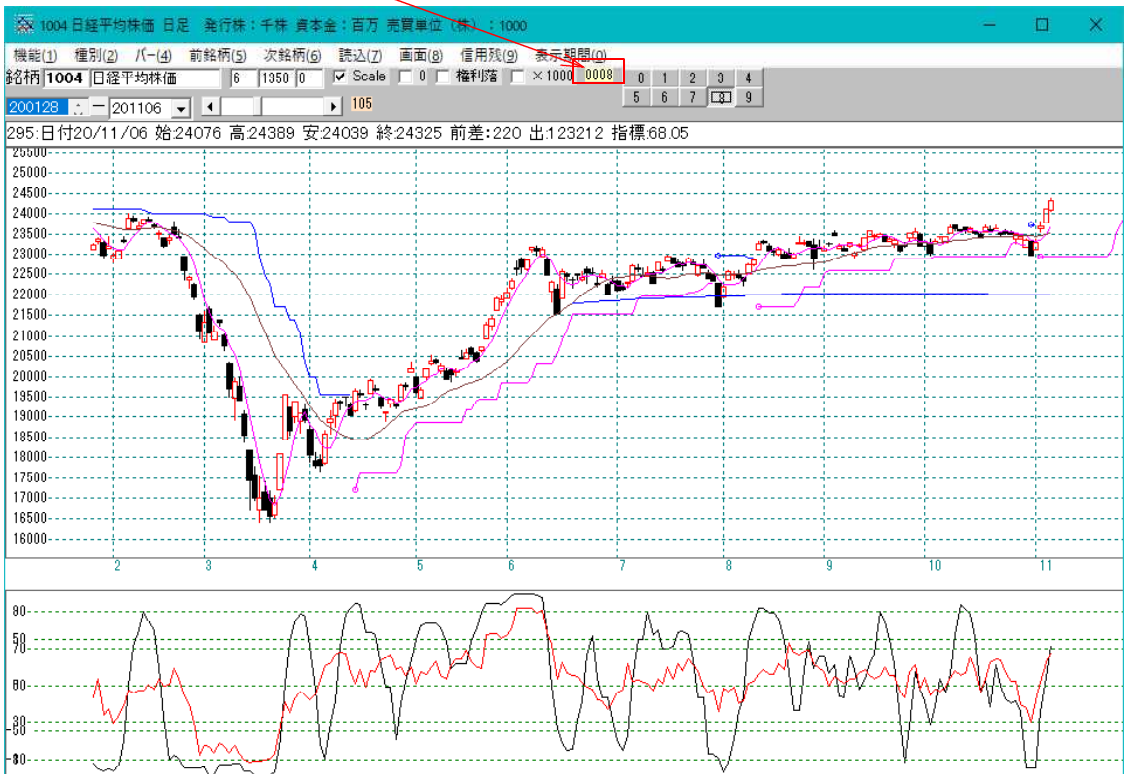
「保存」をクリックします。

「8888」と入力し、「OK」です。



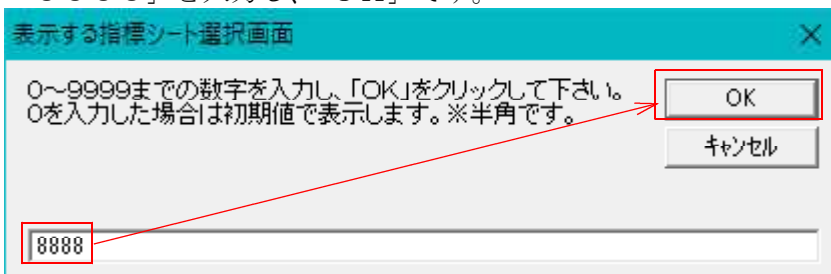
続けて8番シートから8888番シートへ表示を変更します。

ここの数字をダブルクリックします。



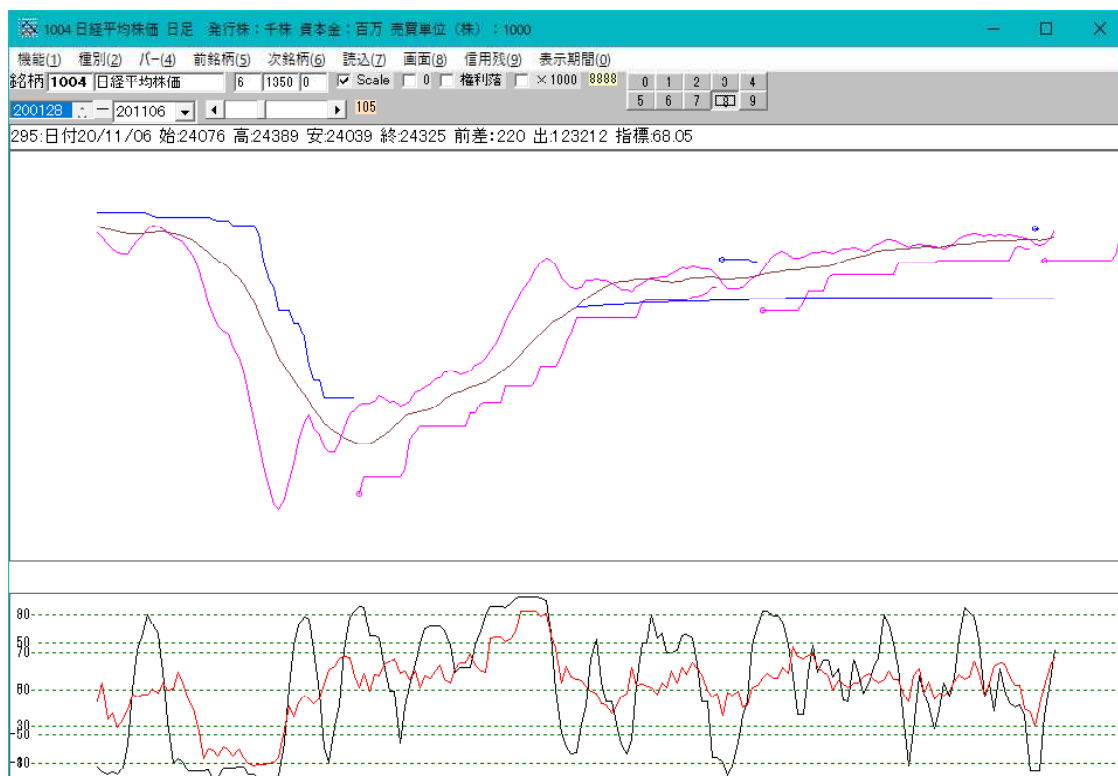
下記の画面表示となります。

「8888」と入力し、「OK」です。



チャートの見た目は変化していませんので、「読込」をクリックします。

下記のようにローソク足と目盛りが表示されていない画面となります。



権利落ち済みローソク足が登録されていませんから、このようになってしまいます。

あれ？なんでローソク足が表示されないの？と思ったらこのパターンのようにローソク足自体が登録されていない可能性があります。

指標初期設定シートの内容を今一度ご確認ください。

通常、ローソク足を描くことが多いと思いますので、まず1番目の登録は「6 9. 権利落ち済みローソク足」と覚えておきましょう。

ローソク足でなく、終値のみをつないだ線である星足がいい場合は、「9 7. 星足」を1番目に登録します。

今の8 8 8 8番シートに登録してみましょう。

97. 星足をダブルクリックします。

指標初期設定画面 (日足用) シート番号: 8885

読込 編集 削除 保存 一覧 閉じる

コメント
2020年10月会報 3本移動平均線+ハイローバンド 順位相関+RSI

| No. | SNo. | 表示させる指標 | 周期0 | 周期1 | 周期2 | 周期3 | 周期4 | 周期 |
|-----|------|-------------|-----|-----|-----|-----|-----|----|
| 1 | 43 | 43移動平均線 | 5 | 1 | 0 | | | |
| 2 | 43 | 43移動平均線 | 25 | 1 | 0 | | | |
| 3 | 42 | 42ハイローバンド | 15 | | | | | |
| 4 | 43 | 43移動平均線 | 200 | 1 | 0 | | | |
| 5 | 9 | 9順位相関係数 | 9 | 0 | | | | |
| 6 | 1 | 1相対力指数(RSI) | 14 | | | | | |

97. 星足

「目盛表示」のみにチェックを入れて「挿入」をクリックします。

指標周期設定画面

登録 閉じる 重書き 目盛合わせ 目盛表示

挿入

97. 星足

周期入力画面

指標線の色

次に何でエラーとなるの？、表示されないの？となるパターンは、1番目に何も登録されていない場合です。

2番目から登録してしまった場合。

今表示しているシート内容を全て削除して新しく作成する場合にありがちです。

登録してある指標全てをドラッグで全選択して DELETE キーを押します。

指標初期設定画面 (日足用) シート番号: 8889

読込 編集 削除 保存 一覧 閉じる

コメント
2020年10月会報 3本移動平均線+ハイローバンド 順位相関+RSI

| No. | SNo. | 表示させる指標 | 周期0 | 周期1 | 周期2 | 周期3 | 周期4 | 周期 |
|-----|------|-------------|-----|-----|-----|-----|-----|----|
| 1 | 97 | 97星足 | | | | | | |
| 2 | 43 | 43移動平均線 | 5 | 1 | 0 | | | |
| 3 | 43 | 43移動平均線 | 25 | 1 | 0 | | | |
| 4 | 42 | 42ハイローバンド | 15 | | | | | |
| 5 | 43 | 43移動平均線 | 200 | 1 | 0 | | | |
| 6 | 9 | 9順位相関係数 | 9 | 0 | | | | |
| 7 | 1 | 1相対力指数(RSI) | 14 | | | | | |

このように1番が空白になります。

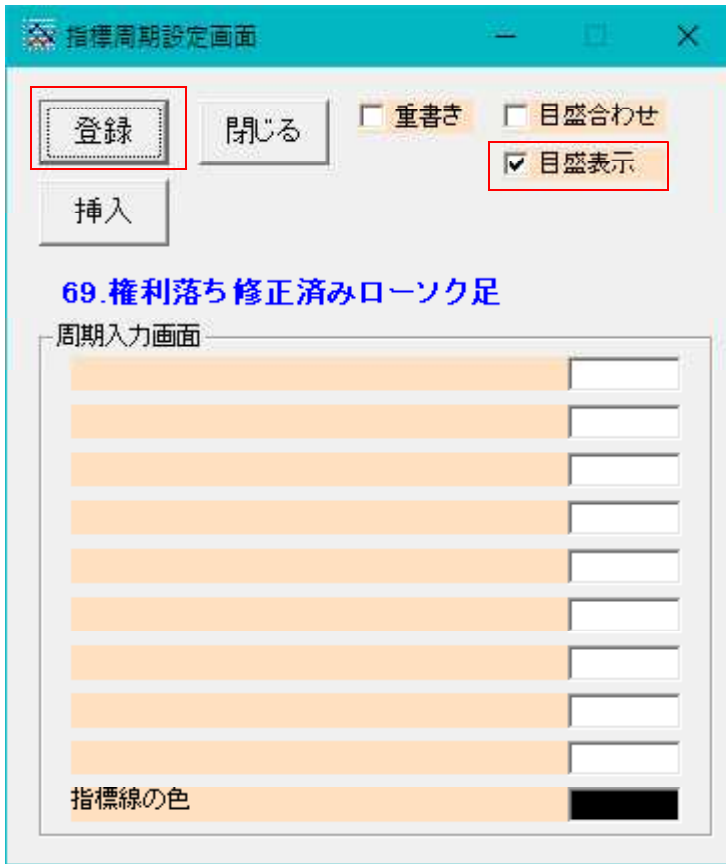
指標初期設定画面 (日足用) シート番号: 8889

読込 編集 削除 保存 一覧 閉じる

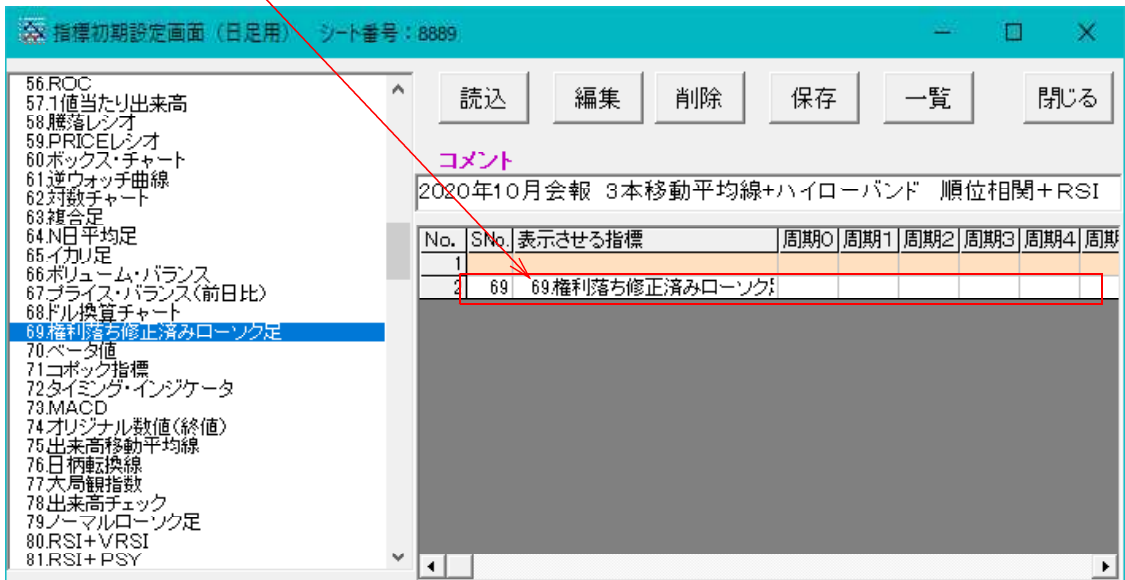
コメント
2020年10月会報 3本移動平均線+ハイローバンド 順位相関+RSI

| No. | SNo. | 表示させる指標 | 周期0 | 周期1 | 周期2 | 周期3 | 周期4 | 周期 |
|-----|------|---------|-----|-----|-----|-----|-----|----|
| | | | | | | | | |

ここに「6 9. 権利落ち済みローソク足」を登録してみます。



「登録」をクリックすると、2番目に入ってきてしまいます。



この状態で9000番へ保存して表示させてみましょう。

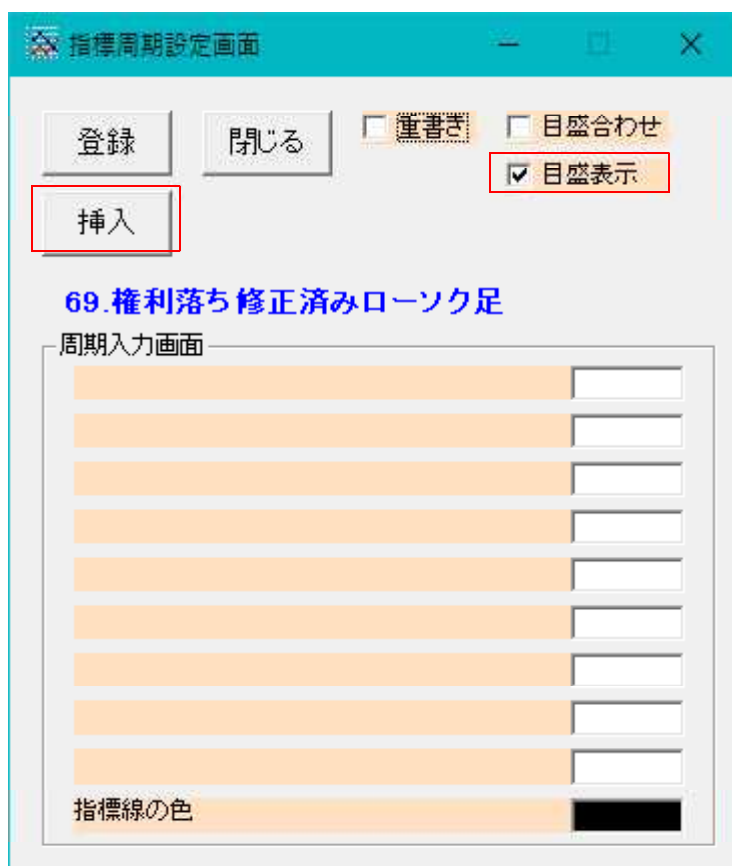
エラーとなってしまいました。



※指標初期設定シートには、必ず1番目に何か入っていないといけません。
そして空白だとエラーとなってしまいます。

それでは、今回のケースではどうしたら良かったのでしょうか・・・

それは、「69. 権利落ち済みローソク足」を登録する時に「登録」ではなく「挿入」を押します。



今回は無事1番目に登録されてきました。

| No. | SNo. | 表示させる指標 | 周期0 | 周期1 | 周期2 | 周期3 | 周期4 | 周期5 |
|-----|------|------------------|-----|-----|-----|-----|-----|-----|
| 1 | 69 | 69.権利落ち修正済みローソク足 | | | | | | |
| 2 | | | | | | | | |

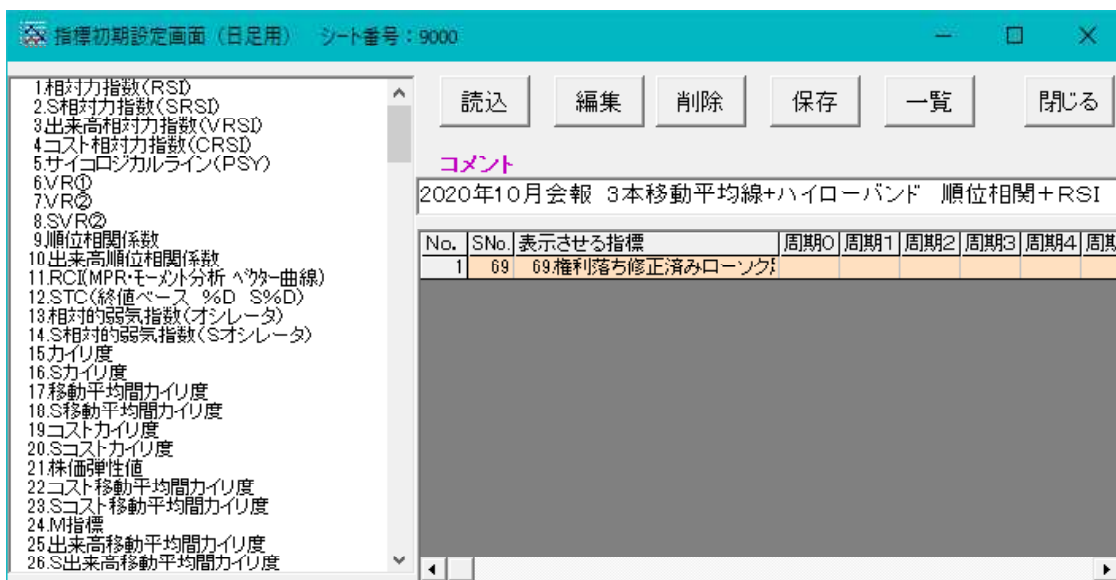
そして2番目が空白なのでここにカーソルを合わせて DELETE キーで空白を削除します。

| No. | SNo. | 表示させる指標 | 周期0 | 周期1 | 周期2 | 周期3 | 周期4 | 周期5 |
|-----|------|------------------|-----|-----|-----|-----|-----|-----|
| 1 | 69 | 69.権利落ち修正済みローソク足 | | | | | | |
| 2 | | | | | | | | |

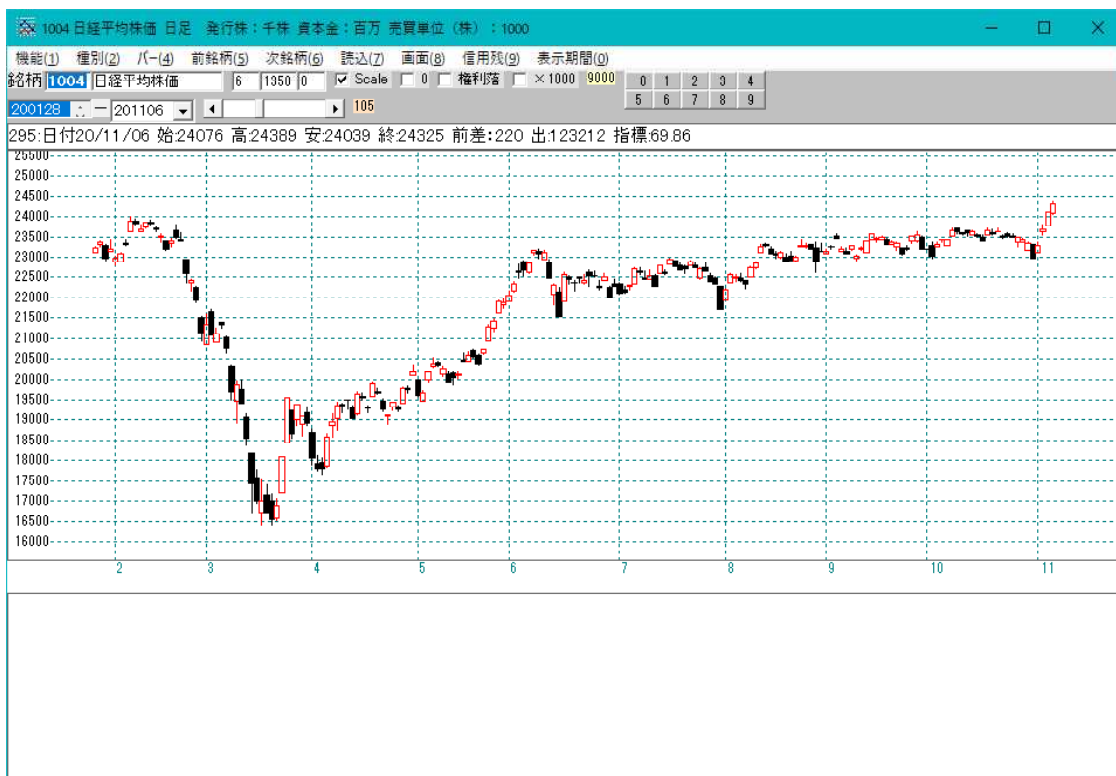
※指標初期設定シートに空白があってははいけません。エラーとなります。

下記のように1番目だけになります。

このシートを9000番へ保存して表示させてみて下さい。



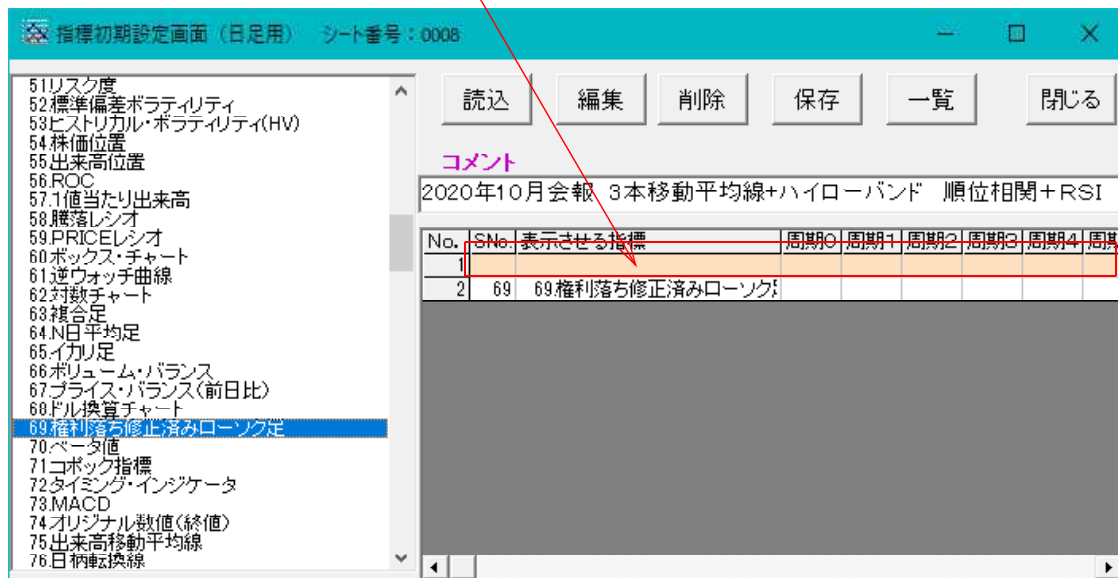
このようになれば成功です。権利落ち済みローソク足のみが表示されています。



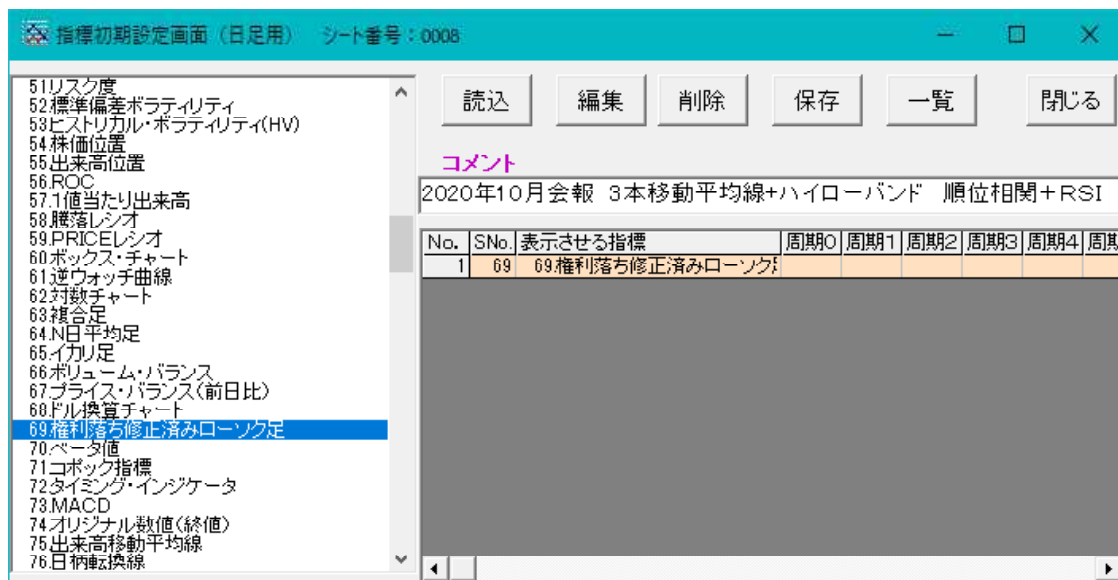
あれ？出来高の表示がない。と思われるかもしれませんが、それはシートに出来高が登録されていないからです。
ローソク足の場合と同様、下に表示される部分も最初は真っ白だからです。

少し前に戻り、「69. 権利落ち済みロック足」を間違えて「登録」を押してしまった場合。

慌てる事はありません。1番目をDELETEキーで削除すればいいだけの事です。



DELETEキーを押した後、1番目が「69. 権利落ち済みロック足」となります。



指標初期設定はとっつきにくい部分がありますが、一度登録方法を覚えてしまうと、とても便利な機能と気づくはずです。

まだ使っていない向きは、是非ご利用下さい。

手順が分からない場合は、Windows10に備わっている遠隔サポート機能(クイックアシスト)で説明染ますので、ご連絡下さい。