

## 「合格数の多い日にサインを表示させる」

JP法研究会 富士栄

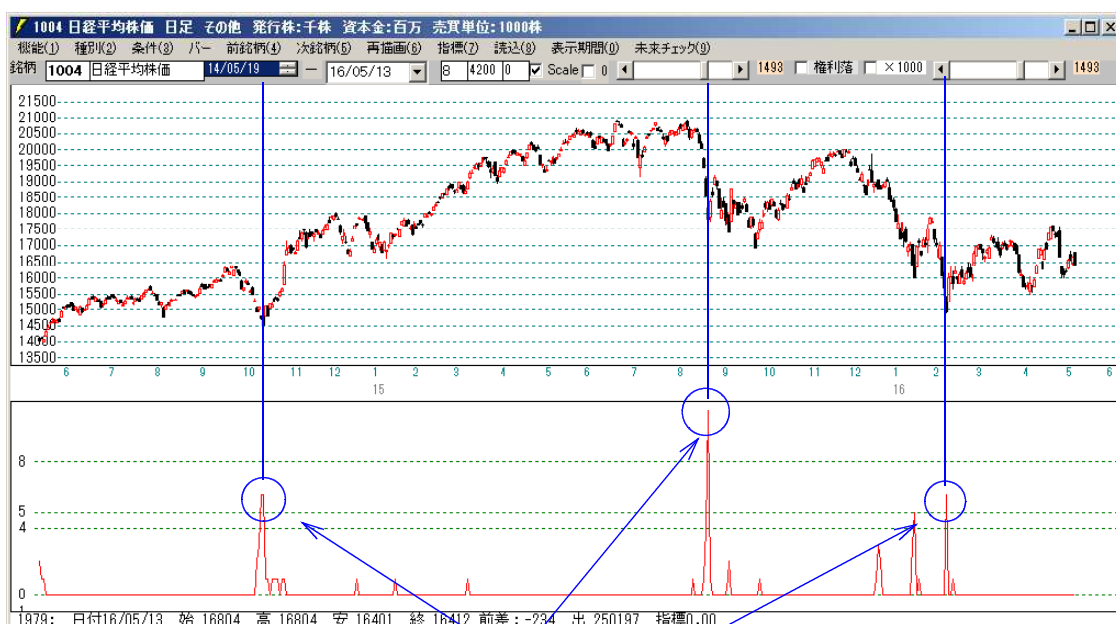
J Pシートの条件についてサイン（縦バー）を表示させるには、条件チェックを使います。

この応用で、ある条件に合格した銘柄数の多い日にサインを表示させるにはどうしたらいいのでしょうか？

今回は、この方法について解説していきます。

使うソフトは「J P 2 0 0 0」の「J P 分析メニュー」です。

※ J P 法ソフトでは、合格数の多い日にサインを表示させる事は出来ません。



合格数の多い日にサインを表示させたい

### ■手順 1 あらかじめ合格数を算出させておく

「合格数検索」を実行し、チェックする前（縦バーを表示させる前）にシートに合格した銘柄数を算出させておきます。

そのために「合格数検索」を実行します。

今回は、日足の 804 番シートを例として使います。

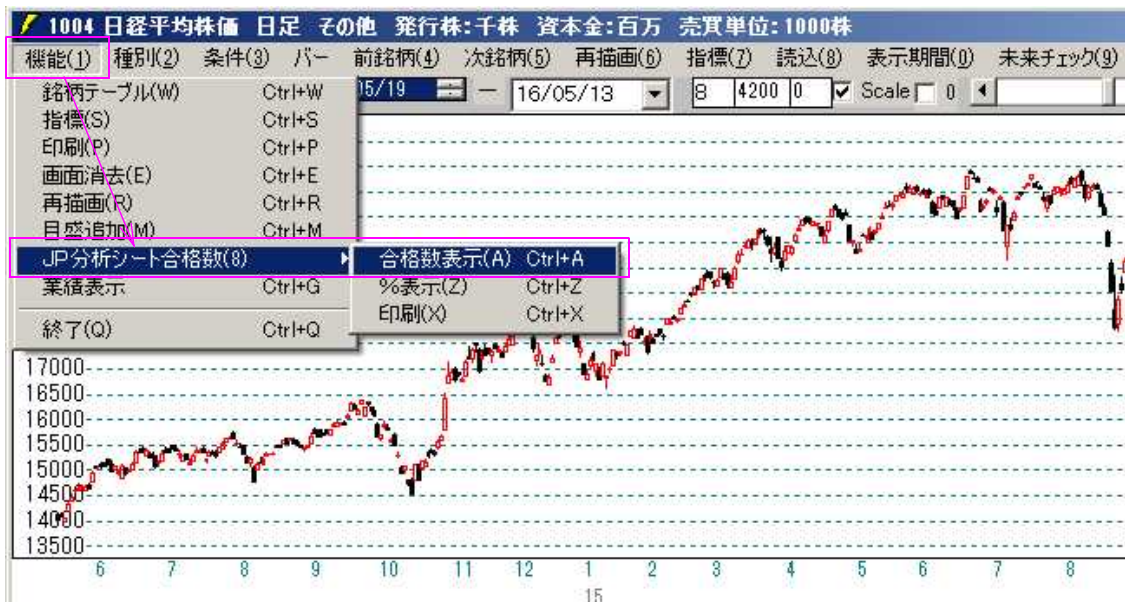
対象は信用銘柄としました。



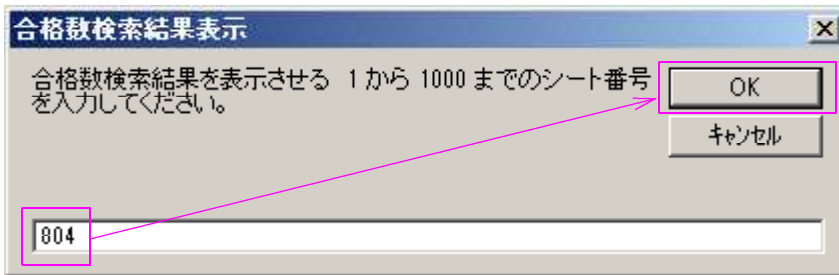
## ■手順2 合格数を表示させる

「合格数検索」が終了したらJPチャートで日経平均日足を表示させ、804番の合格数グラフを表示させます。

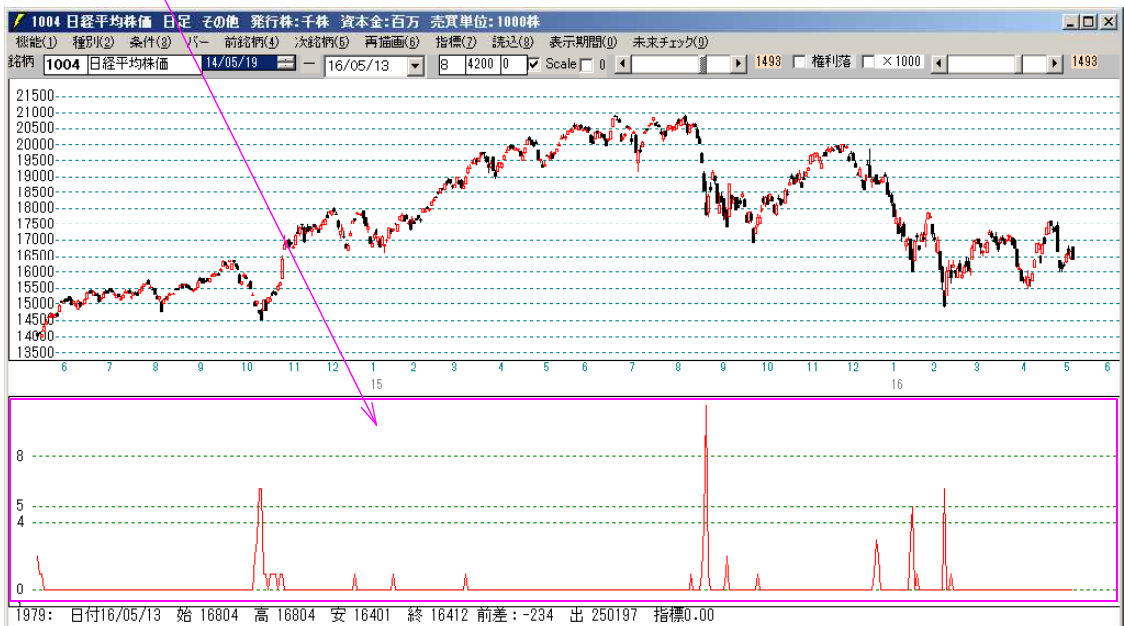
機能-JP分析シート合格数-合格数表示をクリックします。



804と入力してOKをクリックします。



このように合格数が表示されます。



### ■手順3 合格数をチェックする専用のシートを作成します。

通常、JPシートといえば、その銘柄に対しての売買条件を作ると思います。

例えば、日経平均専用の買いサインシートなどです。

これを応用し、「804番に合格した銘柄数が5銘柄以上の時、サインを表示させる」といったシートを作ります。

なので、チャート上に表示させる銘柄は何でも構いません。日経平均、TOPIX、JPX400など。

ただ、個別銘柄を表示させるのは、ノウハウが必要と思われます。通常、意味がありませんので。

合格数を調べるという事自体が、相場全体を判断するという意味ですから、ここであえて個別銘柄を表示させるということは、その銘柄がある意味、全体相場を表している、または連動している、ということです。

そのような銘柄がもし、見つかったのだとしたら、ナイショにしておくべきでしょう。

シートは例として904番を使います。

※804番ではダメです。804番の条件と804番に合格数した数のチェックは、違うものからです。この辺りが、ややまぎらわしいですが、合格数を調べるシートは、別途用意すると覚えて下さい。

904番シート

JP法分析シート 日足用 904番									
コメント 904番の合格数が5以上									
短期弾性値 以上	短弾 向き		最高値 周期		出来高比率 以下		JPシート合格個数 以上	5	
短期弾性値 以下	中弾 向き		最高値/安値 以上		当日終値 以上		5コストカイル 周期		
中期弾性値 以上	長弾 向き		最高値/安値 以下		当日終値 以下		スムーシング乗数		
中期弾性値 以下	MAV 向き		最安値 周期		何日前の条件とするか		以上		
長期弾性値 以上	短期M 向き		最安値/高値 以上		貸借倍率 XX週前		以下		
長期弾性値 以下	中期M 向き		最安値/高値 以下		貸借倍率 以上		向き		
MAV指標 以上	生短弾 向き		長コスト/前日安値 以上		貸借倍率 以下				
MAV指標 以下	生中弾 向き		長コスト/前日安値 以下		最安値周期◎				
短期M指標 以上	生長弾 向き		長コスト/前日高値 以上		安値/最安値 以上				
短期M指標 以下	短コスト 向き		長コスト/前日高値 以下		安値/最安値 以下				
中期M指標 以上	長コスト 向き		生短弾/短弾 位置		日柄 以上				
中期M指標 以下	短/長コスト 位置		終値/高値 以上		日柄 以下				
生短弾性値 以上	短コスト上・下揃ナ		終値/高値 以下		最高値周期◎				
生短弾性値 以下	長コスト上・下揃ナ		終値/安値 以上		高値/最高値 以上				
生中弾性値 以上	短長DO後日柄 以上		終値/安値 以下		高値/最高値 以下				
生中弾性値 以下	短長GO後日柄 以下		新値 周期		日柄 以上				
生長弾性値 以上	短長GO後日柄 以上		安値更新本数 以上		日柄 以下				
生長弾性値 以下	短長GO後日柄 以下		安値更新本数 以下		騰落レシオ 周期				
最安値 周期	短弾/中弾 位置		高値更新本数 以上		以上				
最安値比率 以上	中弾/長弾 位置		高値更新本数 以下		以下				
最安値比率 以下	短弾/長弾 位置		足取り・5本設定		向き				
最安値日柄 以上	陽線・陰線?		ハイ・ローバンド 周期		前日 以上				
最安値日柄 以下	高値切り上・下がり		ハイ・ローバンド 向き		前日 以下				
最高値 周期	安値切り上・下がり		短中M間カイル 以下		50V加重移動平 向き				
最高値比率 以上	RJ指数 以上		出来高水準 周期		短/50 位置				
最高値比率 以下	RJ指数 以下		出来高水準 以上		長/50 位置				
最高値日柄 以上	RJ指数 向き		短中M間カイル 以上		連続安値更新本数以上				
最高値日柄 以下	最高値/最安値 周期		MACD①(4-20) 向き		連続安値更新本数以下				
出来高倍率 周期	最高値/最安値 以上		MACD②(5-20) 向き		連続高値更新本数以上				
出来高倍率 以上	最高値/最安値 以下		短M/中M 位置		連続高値更新本数以下				
出来高倍率 以下	最安値/最高値 周期		生中弾/中弾 位置		陽線・陰線				
最大出来高 周期	最安値/最高値 以上		生長弾/長弾 位置		50コスト上・下揃ナ				
最大出来高か?	最安値/最高値 以下		出来高比率 以上		JPシート番号	804			

JPシート番号 804  
JPシート合格数 以上 5

と入力します。

#### ■手順4 合格数をチェックする 904番のチェック

条件—チェックをクリックします。



チェックする最初のシート番号に904と入力しOKをクリックします。

チェックする最後のシート番号に904と入力しOKをクリックします。

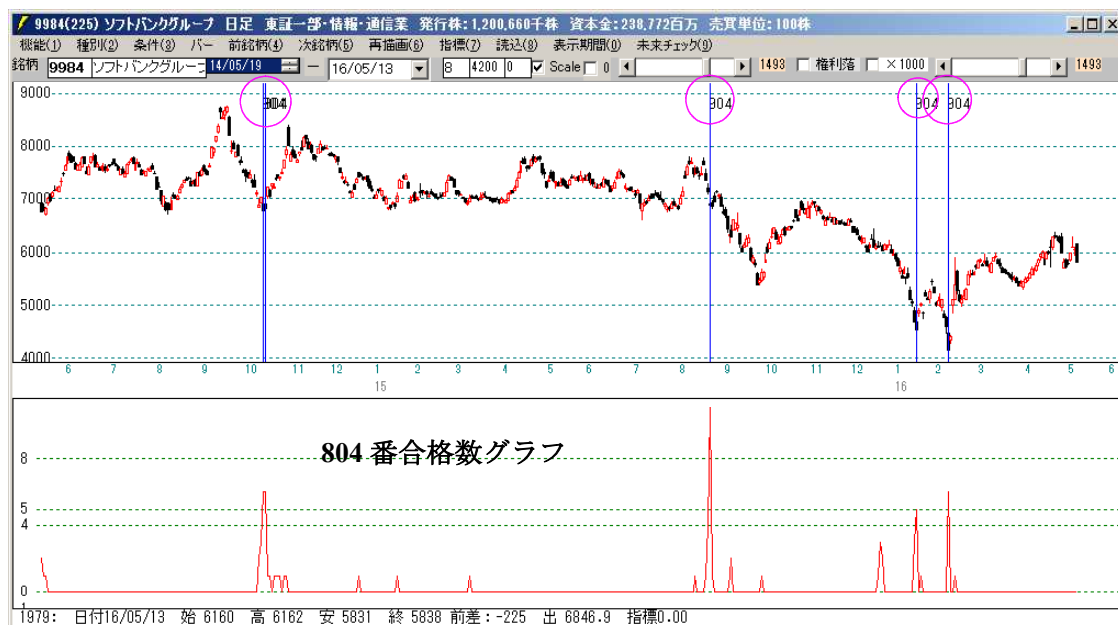
縦バーが表示されます。



この縦バーは、日経平均の売買条件ではありません。804番に合格した銘柄数が5銘柄以上の時です。

個別銘柄を表示させてチェックさせた場合

例 9984 ソフトバンク



当然の事ながら、先の日経平均上に引かれた日と同じ日に点灯します。

# ■日経平均の買い条件と合格数を絡めた手法

個別銘柄の条件 999番シート RJ指数 15以下でV字

JP法分析シート 日足用 999番									
コメント									
短期弾性値 以上	短弾	向き	最高値 周期		出来高比率 以下		JPシート合格個数 以上		
短期弾性値 以下	中弾	向き	最高値/安値 以上		当日終値 以上		Sコストカイリ 周期		
中期弾性値 以上	長弾	向き	最高値/安値 以下		当日終値 以下		スムージング乗数		
中期弾性値 以下	MAV	向き	最安値 周期		何日前の条件とするか		以上		
長期弾性値 以上	短期M	向き	最安値/高値 以上		宣借倍率 XX連前		以下		
長期弾性値 以下	中期M	向き	最安値/高値 以下		宣借倍率 以上		向き		
MAV指標 以上	生短弾	向き	長コスト/前日安値 以上		宣借倍率 以下				
MAV指標 以下	生中弾	向き	長コスト/前日安値 以下		最安値周期の				
短期M指標 以上	生長弾	向き	長コスト/前日高値 以上		安値/最安値 以上				
短期M指標 以下	短コスト	向き	長コスト/前日高値 以下		安値/最安値 以下				
中期M指標 以上	長コスト	向き	生短弾/短弾 位置		日柄 以上				
中期M指標 以下	短/長コスト	位置	終値/高値 以上		日柄 以下				
生短弾性値 以上	短コスト上:下抜け		終値/高値 以下		最高値周期の				
生短弾性値 以下	長コスト上:下抜け		終値/安値 以上		高値/最高値 以上				
生中弾性値 以上	短長DG後日柄	以上	終値/安値 以下		高値/最高値 以下				
生中弾性値 以下	短長DG後日柄	以下	新値 周期		日柄 以上				
生長弾性値 以上	短長GC後日柄	以上	安値更新本数 以上		日柄 以下				
生長弾性値 以下	短長GC後日柄	以下	安値更新本数 以下		騰落レシオ 周期				
最安値 周期	短弾/中弾	位置	高値更新本数 以上		以上				
最安値比率 以上	中弾/長弾	位置	高値更新本数 以下		以下				
最安値比率 以下	短弾/長弾	位置	足取り・5本設定		向き				
最安値日柄 以上	陽線-陰線?		ハイ・ローバンド 周期		前日 以上				
最安値日柄 以下	高値切り上:下がり		ハイ・ローバンド 向き		前日 以下				
最高値 周期	安値切り上:下がり		短中M間カイリ 以下		50V加重移動平 向き				
最高値比率 以上	RJ指数 以上		出来高水準 周期		短/50 位置				
最高値比率 以下	RJ指数 以下	15	出来高水準 以上		長/50 位置				
最高値日柄 以上	RJ指数 向き	4	短中M間カイリ 以上		連続安値更新本数以上				
最高値日柄 以下	最高値/最安値 周期		MACD①(4-20) 向き		連続安値更新本数以下				
出来高倍率 周期	最高値/最安値 以上		MACD②(5-20) 向き		連続高値更新本数以上				
出来高倍率 以上	最高値/最安値 以下		短M/中M 位置		連続高値更新本数以下				
出来高倍率 以下	最安値/最高値 周期		生中弾/中弾 位置		陽線-陰線				
最大出来高 周期	最安値/最高値 以上		生長弾/長弾 位置		50コスト上:下抜け				
最大出来高か?	最安値/最高値 以下		出来高比率 以上		JPシート番号				

日経平均採用銘柄で合格数検索を実行

### JP分析合格数検索[JP2000]

実行
中止

日足検索  
 週足検索  
 月足検索

シート編集
シート一覧表
ユーザー銘柄管理

シート 999 番~ 999 番まで

上記シートの合格数結果を  
全て合計して書き出す番号 1000

検索方法はこちら?  
 OR検索     AND検索

検索開始日付  
 2008/06/27 ▲  
 2008/06/30 ▲  
2008/07/01 ▼

検索終了日付  
 2016/05/11 ▲  
 2016/05/12 ▲  
2016/05/13 ▼

全銘柄  
 東証  
 東証1部  
 東証2部  
 大証  
 大証1部  
 大証2部  
 名証  
 JASDAQ  

日経平均採用

 JPX日経400採用  
 信用銘柄  
 貸借銘柄  
 ユーザー銘柄(1~9999)

日経平均の条件 900番シート

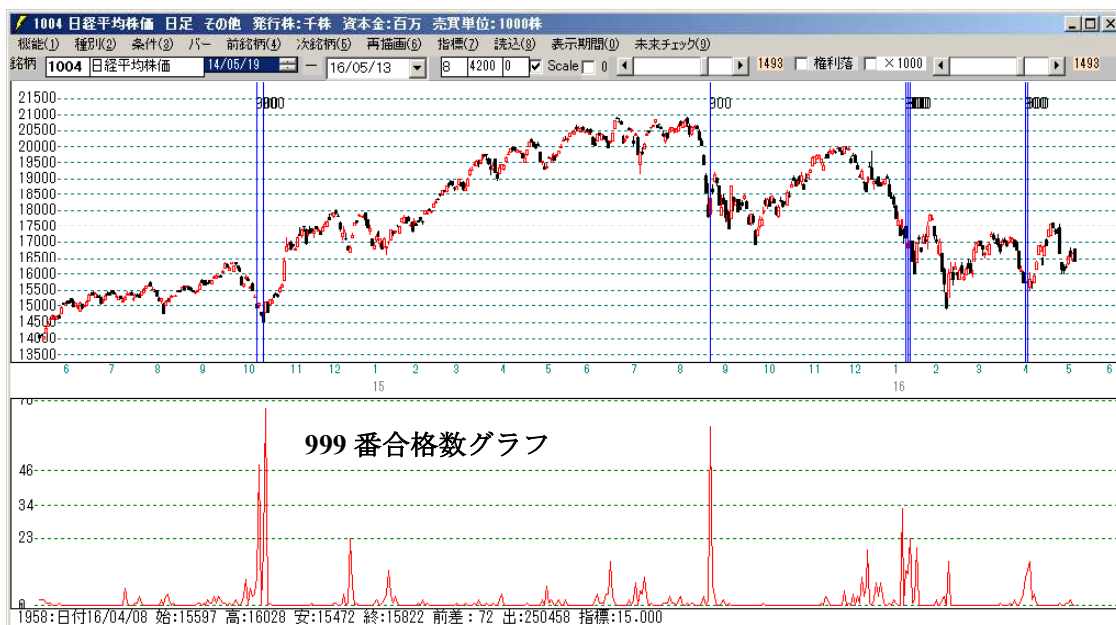
短弾 0以下 RJ指数 15以下 999番に合格した数が10以上

JP法分析シート 日足用 900番

コメント

短期弾性値 以上	短弾	向き	最高値 周期		出来高比率 以下	JPOST合格個数 以上	10
短期弾性値 以下	0	中弾	最高値/安値 以上		当日終値 以上	5コストカイリ 周期	
中期弾性値 以上		長弾	最高値/安値 以下		当日終値 以下	スムージング乗数	
中期弾性値 以下		MAV	最安値 周期		何日前の条件とするか	以上	
長期弾性値 以上		短期M	最安値/高値 以上		宣借倍率 XX連前	以下	
長期弾性値 以下		中期M	最安値/高値 以下		宣借倍率 以上	向き	
MAV指標 以上		生短弾	長コスト/前日安値 以上		宣借倍率 以下		
MAV指標 以下		生中弾	長コスト/前日安値 以下		最安値周期②		
短期M指標 以上		生長弾	長コスト/前日高値 以上		安値/最安値 以上		
短期M指標 以下		短コスト	長コスト/前日高値 以下		安値/最安値 以下		
中期M指標 以上		長コスト	生短弾/短弾 位置		日柄 以上		
中期M指標 以下		短/長コスト 位置	終値/高値 以上		日柄 以下		
生短弾性値 以上		短コスト 下抜き	終値/高値 以下		最高値周期②		
生短弾性値 以下		長コスト 下抜き	終値/安値 以上		高値/最高値 以上		
生中弾性値 以上		短長DC後日柄 以上	終値/安値 以下		高値/最高値 以下		
生中弾性値 以下		短長DC後日柄 以下	新値 周期		日柄 以上		
生長弾性値 以上		短長GC後日柄 以上	安値更新本数 以上		日柄 以下		
生長弾性値 以下		短長GC後日柄 以下	安値更新本数 以下		騰落レシオ 周期		
最安値 周期		短弾/中弾 位置	高値更新本数 以上		以上		
最安値比率 以上		中弾/長弾 位置	高値更新本数 以下		以下		
最安値比率 以下		短弾/長弾 位置	足取り・5本設定		向き		
最安値日柄 以上		陽線・陰線?	ハイ・ローバンド 周期		前日 以上		
最安値日柄 以下		高値切り上・下がり	ハイ・ローバンド 向き		前日 以下		
最高値 周期		安値切り上・下がり	短中M間カイリ 以下		50V加重移動平 向き		
最高値比率 以上		RJ指数 以上	出来高水準 周期		短/50 位置		
最高値比率 以下		RJ指数 以下	出来高水準 以上		長/50 位置		
最高値日柄 以上		RJ指数 向き	短中M間カイリ 以上		連続安値更新本数以上		
最高値日柄 以下		最高値/最安値 周期	MACD①(4-20) 向き		連続安値更新本数以下		
出来高倍率 周期		最高値/最安値 以上	MACD②(5-20) 向き		連続高値更新本数以上		
出来高倍率 以上		最高値/最安値 以下	短M/中M 位置		連続高値更新本数以下		
出来高倍率 以下		最安値/最高値 周期	生中弾/中弾 位置		陽線・陰線		
最大出来高 周期		最安値/最高値 以上	生長弾/長弾 位置		50コスト上・下抜き		
最大出来高か?		最安値/最高値 以下	出来高比率 以上		JPシート番号	999	

900番をチェックすると、こうなります。



※今回の注意点

あらかじめ合格数検索を実行しておくことです。もし、毎日チェックするなら、毎日合格数検索を実行した後にチェックをします。