

「JPシート解説（最高値・最安値）の意味」

JPシートで分かりにくい項目である（最高値/最安値）、（最安値/最高値）について解説します。

項目	方向	計算式	項目	方向	計算式
短期弾性値 以上	短弾	向き	最高値 周期		
短期弾性値 以下	中弾	向き	最高値/安値 以上		
中期弾性値 以上	長弾	向き	最高値/安値 以下		
中期弾性値 以下	MAV	向き	最安値 周期		
長期弾性値 以上	短期M	向き	最安値/高値 以上		
長期弾性値 以下	中期M	向き	最安値/高値 以下		
MAV指標 以上	生短弾	向き	長コスト/前日安値 以上		
MAV指標 以下	生中弾	向き	長コスト/前日安値 以下		
短期M指標 以上	生長弾	向き	長コスト/前日高値 以上		
短期M指標 以下	短コスト	向き	長コスト/前日高値 以下		
中期M指標 以上	長コスト	向き	生短弾/短弾 位置		
中期M指標 以下	短/長コスト	位置	終値/高値 以上		
生短弾性値 以上	短コスト上・下扱ナ		終値/高値 以下		
生短弾性値 以下	長コスト上・下扱ナ		終値/安値 以上		
生中弾性値 以上	短長DC後日柄 以上		終値/安値 以下		
生中弾性値 以下	短長DC後日柄 以下		新値 周期		
生長弾性値 以上	短長GO後日柄 以上		安値更新本数 以上		
生長弾性値 以下	短長GO後日柄 以下		安値更新本数 以下		
最安値 周期	短弾/中弾 位置		高値更新本数 以上		
最安値比率 以上	中弾/長弾 位置		高値更新本数 以下		
最安値比率 以下	短弾/長弾 位置		足取り・5本設定		
最安値日柄 以上	陽線・陰線?		ハイ・ローバンド 周期		
最安値日柄 以下	高値切り上・下がり		ハイ・ローバンド 向き		
最高値 周期	安値切り上・下がり		短中M間カイリ 以下		
最高値比率 以上	RJ指数 以上		出来高水準 周期		
最高値比率 以下	RJ指数 以下		出来高水準 以上		
最高値日柄 以上	RJ指数 向き		短中M間カイリ 以上		
最高値日柄 以下	最高値・最安値 周期		MACD①(4-20) 向き		
出来高倍率 周期	最高値/最安値 以上		MACD②(5-20) 向き		
出来高倍率 以上	最高値/最安値 以下		短M/中M 位置		
出来高倍率 以下	最安値・最高値 周期		生中弾/中弾 位置		
最大出来高 周期	最安値/最高値 以上		生長弾/長弾 位置		
最大出来高か?	最安値/最高値 以下		出来高比率 以上		

こちらの解説です。

最高値/最安値（周期を52にするとDOS版のPDと同じ）

- 過去何日間（最高値・最安値周期）の最高値 ÷（過去何日間の最高値をつけるまでの）最安値
（最高値の計算には当日を含む）

最安値/最高値（周期を52にするとDOS版のSPDと同じ）

- 過去何日間（最安値・最高値周期）の最安値 ÷（過去何日間の最安値をつけるまでの）最高値
（最安値の計算には当日を含む）

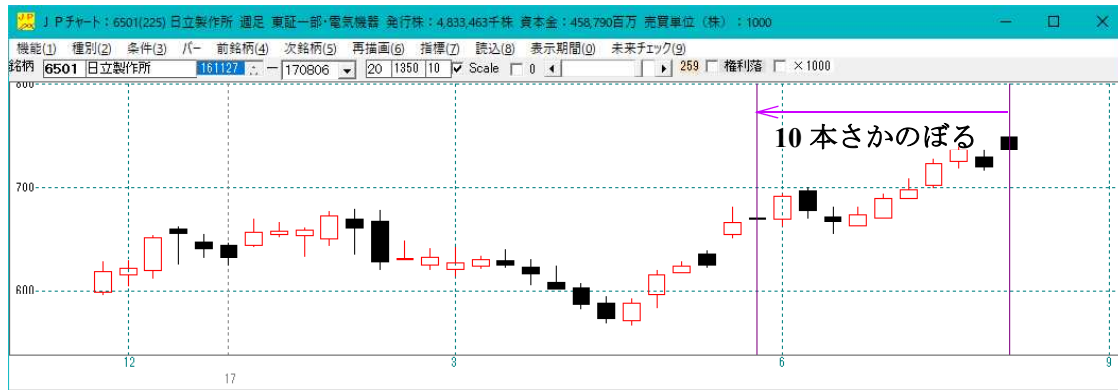
周期が「8」の場合、過去に8本（日・週・月）遡って、そこから基準日（検索日）までの間で最高値・最安値を調べます。

周期「0」は出来ません。

例えば、週足で周期「1」の場合は前週と当週から最高値・最安値を算出します。

日足で周期「10」の場合は、10日前から当日（基準日・検索日）までの間で最高値・最安値を算出します。

例. 週足 周期10の場合

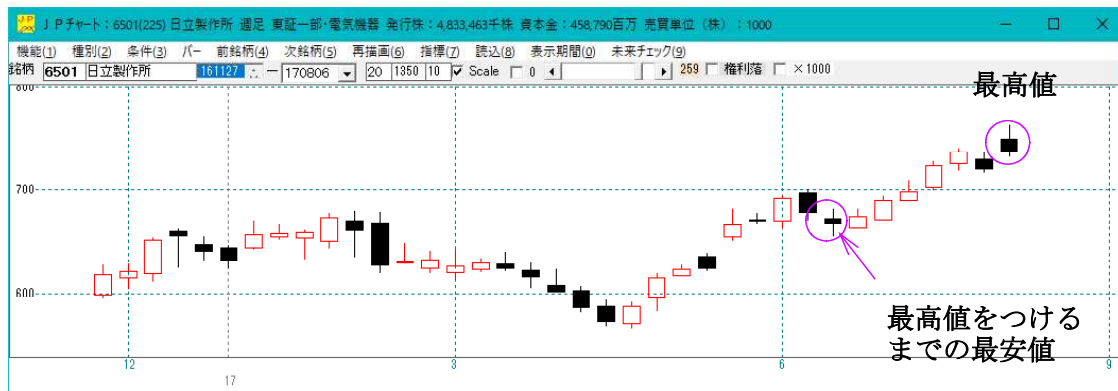


10本さかのぼり、その中で最高値・最安値を算出。

その時、当週も含まれますので11本から算出することになります。

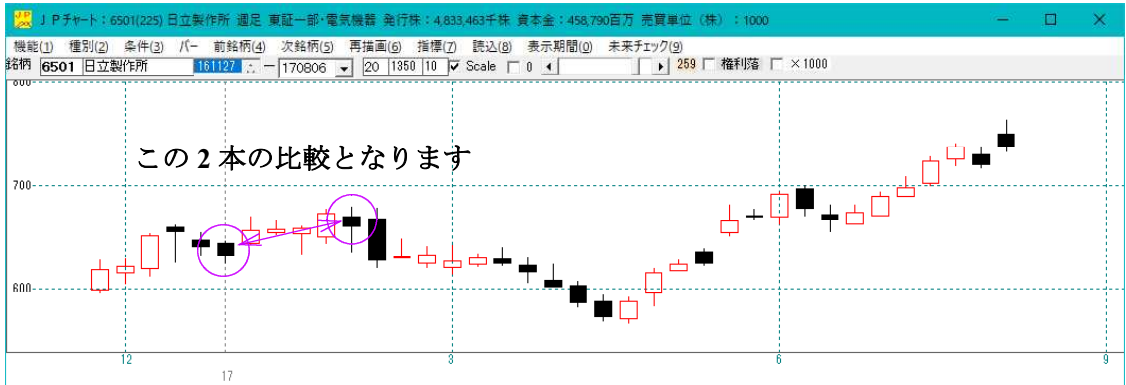
■最高値／最安値の場合

直近が基準日

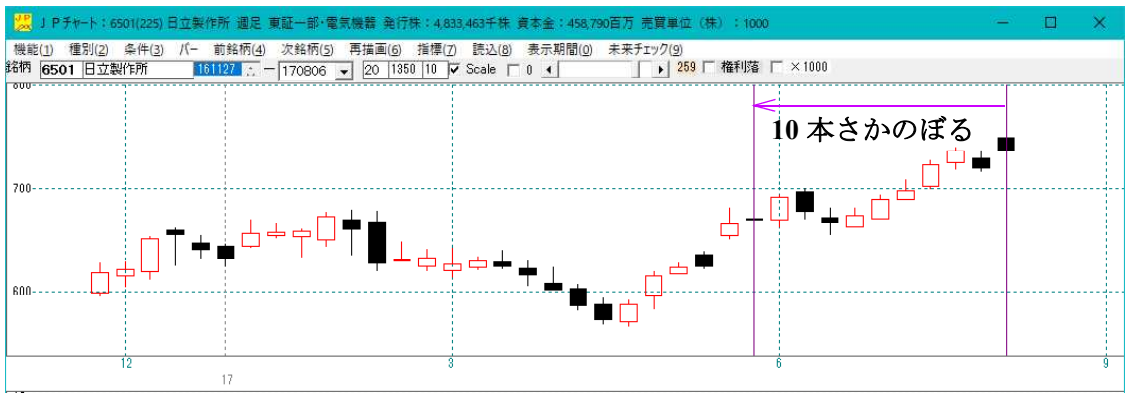


過去が基準日 こういうケースもあります。





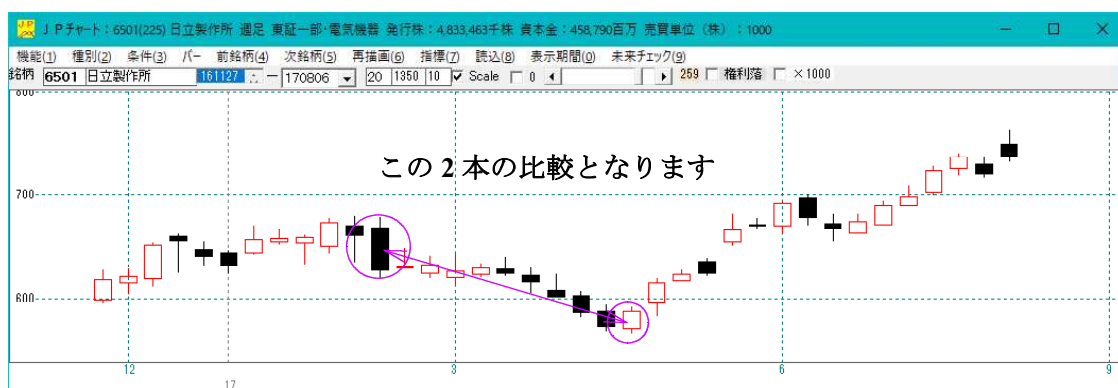
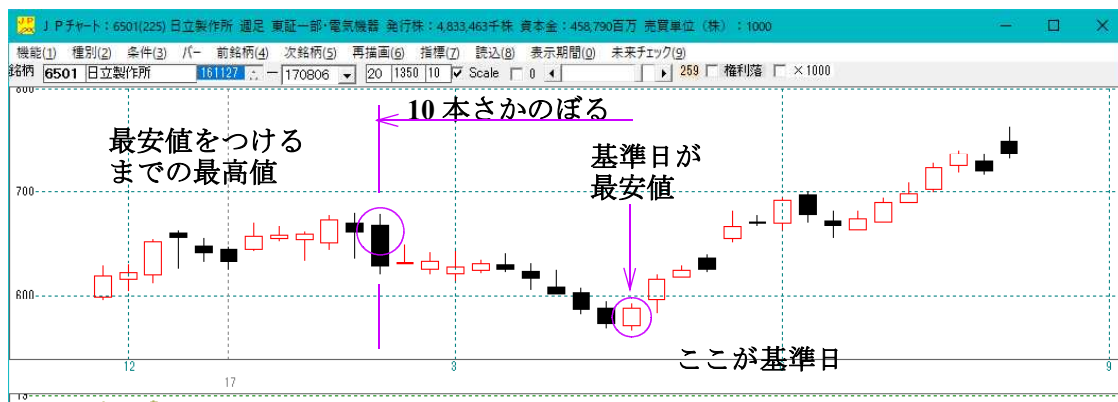
■最安値／最高値の場合



直近が基準日



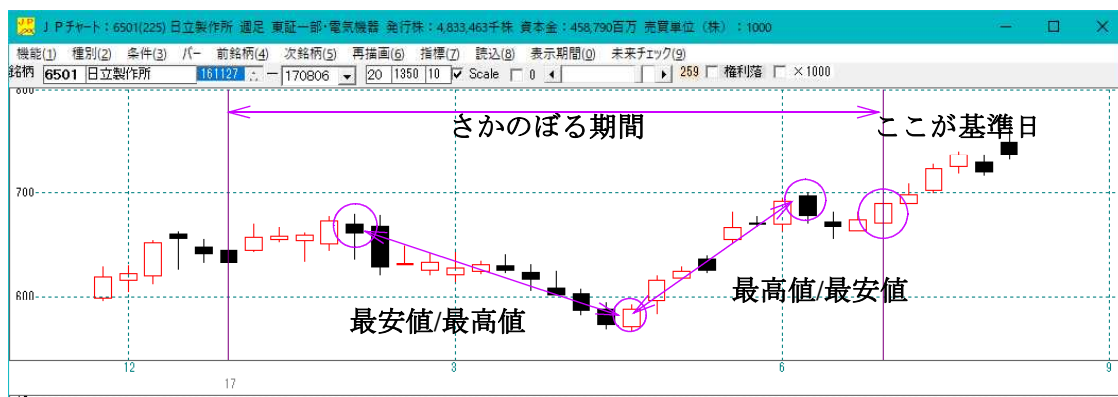
過去が基準日 こういうケースもあります。



■ 注意点

期間内の最高値と最安値の比較ではありません。

さかのぼった最安値、またはさかのぼった最高値との比較となります。



最高値/最安値を使う場面

上昇している時 最安値からどのくらい上昇したのかを調べる



最安値/最高値を使う場面

下降している時 最高値からどのくらい下降したのかを調べる



過去にどのくらいの値動きがあったのかを調べるのに使うのが基本ですが、反対に「値動きがない」といった事にも使えます。

保ち合い局面

コメント 日経平均 保ち合い局面

短期弾性値	以上	出来高倍率	以下	最高値・最安値	周期	4	出来高水準	周期	
短期弾性値	以下	最大出来高	周期	最高値／最安値	以上		出来高水準	以上	
中期弾性値	以上	最大出来高か?		最高値／最安値	以下	1.05	短中M間カイリ	以上	
中期弾性値	以下	短弾	向き	最安値・最高値	周期	4	MACD①(4-20)	向き	
長期弾性値	以上	中弾	向き	最安値／最高値	以上	0.96	MACD②(5-20)	向き	
長期弾性値	以下	長弾	向き	最安値／最高値	以下		短M／中M	位置	
MAV指標	以上	MAV	向き	最高値	周期		生中弾／中弾	位置	
MAV指標	以下	短期M	向き	最高値／安値	以上		生長弾／長弾	位置	
短期M指標	以上	中期M	向き	最高値／安値	以下		株価水準	以上	
短期M指標	以下	生短弾	向き	最安値	周期		株価水準	以下	
中期M指標	以上	生中弾	向き	最安値／高値	以上				
中期M指標	以下	生長弾	向き	最安値	高値	以下			
生短弾性値	以上	短コスト	向き	長コスト／前日安値	以上				
生短弾性値	以下	長コスト	向き	長コスト／前日安値	以下				
生中弾性値	以上	短／長コスト	位置	長コスト／前日高値	以上				
生中弾性値	以下	短コスト上	下抜け	長コスト／前日高値	以下				
生長弾性値	以上	長コスト上	下抜け	生短弾／短弾	位置				
生長弾性値	以下	短長DC後日柄	以上	終値／高値	以上				
最安値	周期	短長DC後日柄	以下	終値／高値	以下				
最安値比率	以上	短長GC後日柄	以上	終値／安値	以上				
最安値比率	以下	短長GC後日柄	以下	終値／安値	以下				
最安値日柄	以上	短弾／中弾	位置	新値	周期				
最安値日柄	以下	中弾／長弾	位置	安値更新本数	以上				
最高値	周期	短弾／長弾	位置	安値更新本数	以下				
最高値比率	以上	陽線／陰線?		高値更新本数	以上				
最高値比率	以下	高値切り上	下がり	高値更新本数	以下				
最高値日柄	以上	安値切り上	下がり	足取り・5本設定					
最高値日柄	以下	RJ指数	以上	ハイローバンド	周期				
出来高倍率	周期	RJ指数	以下	ハイローバンド	向き				
出来高倍率	以上	RJ指数	向き	短中M間カイリ	以下				

拡大

最高値・最安値	周期	4
最高値／最安値	以上	
最高値／最安値	以下	1.05
最安値・最高値	周期	4
最安値／最高値	以上	0.96
最安値／最高値	以下	

「過去一ヶ月間値動きがないという」規定

最高値/最安値の「以下」に数値をセット。

「以下」なので、数値は入力したものより小さくなければなりません。

数値が小さいということは、最高値と最安値の値幅が少ないという事です。

最安値/最高値の「以上」に数値をセット。

「以上」なので、数値は入力したものより大きくなければなりません。

数値が大きいということは、限りなく「1」に近づき値幅が少ないという事になります。

※考え方

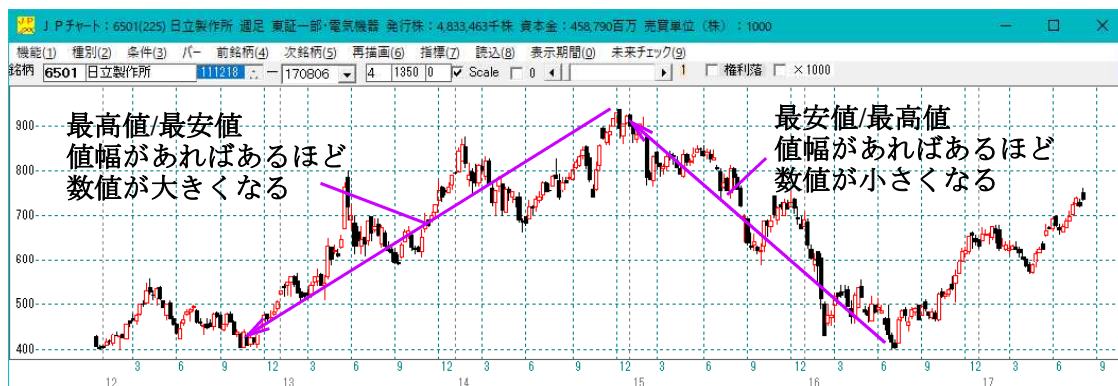
「1」が基準となり、限りなく「1」に数値が近づくと、保ち合い（横ばい）といえます。

最高値/最安値 ※1以下の数値はありません。

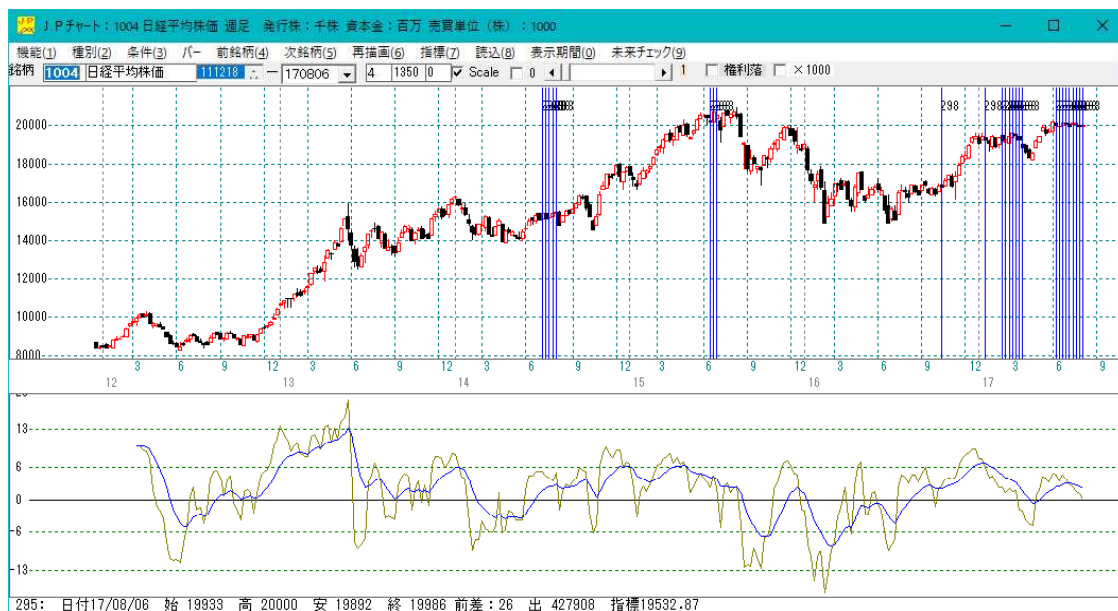
「1.05」と「1.75」では、1.75の方が「値幅があった」となります。

最安値/最高値 ※1以上の数値はありません。

「0.95」と「0.45」では、0.45の方が「値幅があった」となります。



先のシートをチェックすると下記のようにになります。



やや取っつきにくい項目ですが、何か気づきがありましたらご活用下さい。