

## 「明日の転換価格が判明する未来チェック機能」

J P分析メニューのチャートには、明日、売買サインが点灯するか、しないか、が判る「未来チェック機能」が備わっています。

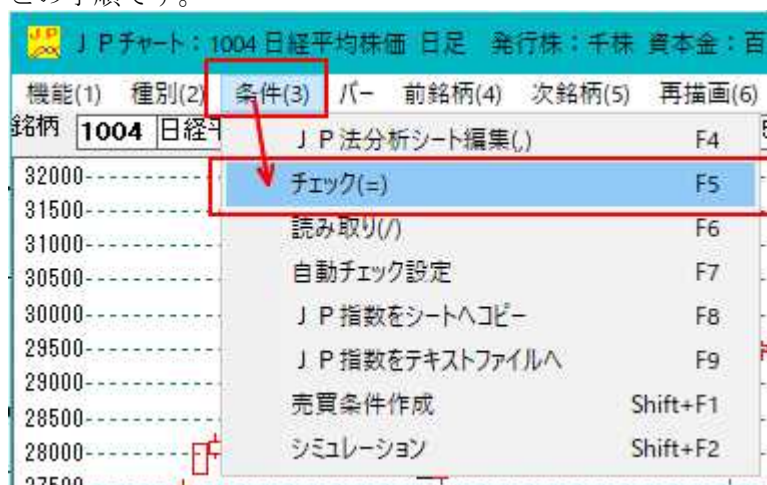
ここにあります。



J P分析で売買サインを表示させるには、J Pシートをあらかじめ作成しておく事が重要です。

そしてサインが点灯するか、しないかは、「条件」－「チェック」で判明します。

この手順です。



今日の段階で明日のデータは、当然入っていませんから、このチェックの手順で明日サインが点灯するかどうかは判りません。

明日というのは、場中であれば今日という意味です。今日のデータは夕方にならないと受信出来ませんので。

場中にサインが出るかどうかは、「未来チェック機能」の他に「株価修正」を使ってデータを手入力してから、「条件」－「チェック」をすれば判ります。

この方法だと引けてからは、明日サインが出るかどうかは、株価を仮入力して、株価がいくらになったらサインが出るかどうかを、繰り返し仮入力し、試していく必要があります。かなり面倒な作業です。

そこで未来チェックの登場となります。仮入力の手間が省けます。

上述では、売買サインと書きましたが、もっと簡単なサイン、例えば短弾がV字になった、R J指数が逆V字になったなどといった内容でも構いません。

J Pシートの内容に合致するかどうかを調べる場合に使う。という事です。

## ■ J Pシートの条件に合致するかどうかを調べる

例. 9984 ソフトバンク 日足

生短弾が短弾を下抜く株価はいくらなのかを調べてみます。

データは6月3日まで



黄色いギザギザの線（生短弾）が青い線（短弾）を上から下に抜く株価はいくらか？

900番にその条件を作成します。 生短弾／短弾位置「3」

コメント		条件		結果		設定	
短期弾性値	以上	出来高倍率	以下	最高値・最安値	周期	出来高水準	周期
短期弾性値	以下	最大出来高	周期	最高値/最安値	以上	出来高水準	以上
中期弾性値	以上	最大出来高か?		最高値/最安値	以下	短中M間カイリ	以上
中期弾性値	以下	短弾	向き	最安値・最高値	周期	MACD①(4-20)	向き
長期弾性値	以上	中弾	向き	最安値/最高値	以上	MACD②(5-20)	向き
長期弾性値	以下	長弾	向き	最安値/最高値	以下	短M/中M	位置
MAV指標	以上	MAV	向き	最高値	周期	生中弾/中弾	位置
MAV指標	以下	短期M	向き	最高値/安値	以上	生長弾/長弾	位置
短期M指標	以上	中期M	向き	最高値/安値	以下	株価水準	以上
短期M指標	以下	生短弾	向き	最安値	周期	株価水準	以下
中期M指標	以上	生中弾	向き	最安値/高値	以上		
中期M指標	以下	生長弾	向き	最安値/高値	以下		
生短弾性値	以上	短コスト	向き	長コスト/前日安値	以上		
生短弾性値	以下	長コスト	向き	長コスト/前日安値	以下		
生中弾性値	以上	短/長コスト	位置	長コスト/前日高値	以上		
生中弾性値	以下	短コスト上/下抜け		長コスト/前日高値	以下		
生長弾性値	以上	長コスト上/下抜け		生短弾/短弾	位置		
生長弾性値	以下	終値DC後日柄	以上	終値/高値	以上		
最安値	周期	短長DC後日柄	以下	終値/高値	以下		
最安値比率	以上	短長GC後日柄	以上	終値/安値	以上		
最安値比率	以下	短長GC後日柄	以下	終値/安値	以下		
最安値日柄	以上	短弾/中弾	位置	新値	周期		
最安値日柄	以下	中弾/長弾	位置	安値更新本数	以上		
最高値	周期	短弾/長弾	位置	安値更新本数	以下		
最高値比率	以上	陽線・陰線?		高値更新本数	以上		
最高値比率	以下	高値切り上/下がり		高値更新本数	以下		
最高値日柄	以上	安値切り上/下がり		足取り・5本設定			
最高値日柄	以下	RJ指数	以上	ハイ・ローバンド	周期		
出来高倍率	周期	RJ指数	以下	ハイ・ローバンド	向き		
出来高倍率	以上	RJ指数	向き	短中M間カイリ	以下		

「未来チェック」をクリックします。下記の画面が表示されます。

「基準株価」は、通常終値です。手入力も出来ます。

「チェックする株価の範囲」は、基準株価から上下にどのくらいの範囲を調べるかを入力します。

未来チェック日付[21/06/04] 9984 ソフトバンクG

基準株価  Check:  シート | 精査株価

株価のチェック条件

チェックする株価範囲  % ~  % まで

安→高(株価の昇順)  高→安(株価の降順)

ローソク足型

一本値  陽線  陰線

[出来高条件] xx間の平均値  日間

チェックするシート  番 ~  番まで

進捗状況

「ローソク足型」ですが、JPシート中の「陽線・陰線」、ハイローバンドを使う場合は、陽線、または陰線を選択します。

JPシートで「陽線」と入力したのに、ここで「陰線」と設定すると当然JPシートは合格してきません。

「出来高」ですが、数値を入力する事は出来ません。平均値をとる期間を入力します。昨日と同じでよければ、「1」と入力します。

「チェックするシート」ですが、今回は900番のみを調べますので、上図のように入力しますが、同時に複数調べる事も出来ます。

例えば、日経平均日足の買いサインであれば、401番から423番といった具合です。

[出来高条件] xx間の平均値  日間

チェックするシート  番 ~  番まで

ここまで設定出来たら、「実行」をクリックします。

ここに数値が入ってきます。株価の安い順に表示 スクロールすると株価（高）

株価はこの範囲で調べる。 7798 円から 8618 円  
出来高は 12909.36 とする。

シート	精査株価
900	7798
900	7799
900	7800
900	7801
900	7802
900	7803
900	7804
900	7805
900	7806
900	7807
900	7808
900	7809
900	7810
900	7811
900	7812
900	7813
900	7814

一番下までスクロールするとこうなります。

シート	精査株価
900	7902
900	7903
900	7904
900	7905
900	7906
900	7907
900	7908
900	7909
900	7910
900	7911
900	7912
900	7913
900	7914
900	7915
900	7916
900	7917

一番下の株価が 7917 となっています。今は、8208 円ですが、明日 7917 円以下になると、今回の 900 番が点灯する。という意味です。

808番を調べてみましょう。実行すると、ここに何も表示されません。

この株価の範囲内では、808番は合格しない、となります。

未来チェック日付[21/06/04] 9984 ソフトバンクG

基準株価 8208 P[7798-8618] V[12909.36] 実行 シート 精査株価

株価のチェック条件

チェックする株価範囲 -5 %~ 5 %まで

安→高(株価の昇順)  高→安(株価の降順)

ローソク足型

一本値  陽線  陰線

[出来高条件] xx間の平均値 5 日間

チェックするシート 808 番~ 808 番まで

[808]番シートチェック中 精査株価[8618]円

#### ■点灯しているサインが消えるかどうかを調べる。

ここまで解説した内容は、明日サインが点灯するかどうかを調べるものでした。

次に「連続して点灯しているサインが、明日消えるかどうかを調べる考え方」を解説します。

J Pシートで作るサインの見方は通常点灯するかどうかです。

しかし、今まで連続していたサインが消えたら、行動する。というものもあります。

例えば、これから説明する77番シート。

これは、サインが点灯しても行動しません。サインが消えたら、225 オプションのコールを売る。というものです。

他にもこういう捉え方もあります。

「短弾が上向き」という条件を作っておきます。そうすると連続してサインが表示されることでしょう。

このサインが消えるという事は、下向きに変化したとなります。

上向きから下向きへ、「逆V字」の設定でもいいですが、チャート上に点灯するサインの見た目が違います。

連続点灯が消える、逆V字になった時に点灯する。お試し下さい。

例. 1004 日経平均 日足 データは6月3日まで

77番が明日消えるかどうかを調べる。

直近を見てみると、5/31以降、4日連続して点灯しています。



77番は「ハイローバンド」を使っていますので、「ローソク足型」は「陽線」の場合と「陰線」の場合を調べます。

陽線の場合

シート	精査株価
77	28929
77	28930
77	28931
77	28932
77	28933
77	28934
77	28935
77	28936
77	28937
77	28938
77	28939
77	28940
77	28941
77	28942
77	28943
77	28944
77	28945

28929円以上だと77番が点灯する。という事が判ります。  
ここから、陽線の場合 28928円以下で77番のサインが消える。という事です。

次に陰線の場合を見てみましょう。

未来チェック日付[21/06/04] 1004 日経平均株価

基準株価 29058 P[27605-30511] V[112511.2] 実行

株価のチェック条件

チェックする株価範囲 -5 % ~ 5 % まで

安→高(株価の昇順)  高→安(株価の降順)

ローソク足型

一本値  陽線  陰線

[出来高条件] xx間の平均値 5 日間

チェックするシート 77 番 ~ 77 番まで

[77]番シートチェック中 精査株価[30511]円

シート	精査株価
77	28928
77	28929
77	28930
77	28931
77	28932
77	28933
77	28934
77	28935
77	28936
77	28937
77	28938
77	28939
77	28940
77	28941
77	28942
77	28943
77	28944

28928 円です。このことから、陰線の場合は 28927 円以下で 77 番サインが消えます。

#### ■注意点

J P シート中にあるハイローバンドを使っている場合、サインが「精査株価」になっても点灯しない事があります。

これは、ハイローバンドの計算式が高値・安値を使っているからです。

「未来チェック機能」は終値のみをみています。そのためサインの点灯にずれが生じる事があります。

R J 指数の計算式は、終値のみ使っていますので、点灯にずれは発生しません。

未来チェック機能の解説は下記にもアップしております。あわせてご覧下さい。

ソフト利用事例集 第 1 1 1 回

<http://www.neuralnet.co.jp/howjp/index.html>