

「JP2000の条件シート」

JP2000ソフトのJP、WORK各シートはJP法ソフトのそれと違いがあります。

その違いについて解説していきます。

今回はJPシートの違いについてみていきましょう。

■JPシートの違い

JP法ソフトのシート

JP法分析シート 日足用 0001番									
コメント									
短期弾性値	以上	出来高倍率	以下	最高値・最高値	周期	出来高水準	周期		開じる
短期弾性値	以下	最大出来高	周期	最高値／最低値	以上	出来高水準	以上		印刷
中期弾性値	以上	最大出来高か？		最高値／最低値	以下	短中M間カイリ	以上		変更
中期弾性値	以下	短弾	向き	最低値・最高値	周期	MACD①(4-20)	向き		
長期弾性値	以上	中弾	向き	最低値／最高値	以上	MACD②(5-20)	向き		
長期弾性値	以下	長弾	向き	最低値／最高値	以下	短M／中M	位置		初期化
MAV指標	以上	MAV	向き	最高値	周期	生中弾／中弾	位置		
MAV指標	以下	短期M	向き	最高値／安値	以上	生中弾／長弾	位置		保存
短期M指標	以上	中期M	向き	最高値／安値	以下	株価水準	以上		一覧表
短期M指標	以下	生短弾	向き	最低値	周期	株価水準	以下		CSV
中期M指標	以上	生中弾	向き	最低値／高値	以上				取込
中期M指標	以下	生長弾	向き	最低値／高値	以下				一括
生短弾性値	以上	短コスト	向き	長コスト／前日安値	以上				印刷2
生短弾性値	以下	長コスト	向き	長コスト／前日安値	以下				
生中弾性値	以上	短／長コスト	位置	長コスト／前日高値	以上				
生中弾性値	以下	短コスト上・下抜け		長コスト／前日高値	以下				
生長弾性値	以上	長コスト上・下抜け		生短弾／短弾	位置				
生長弾性値	以下	短長DC後日柄	以上	終値／高値	以上				
最高値	周期	短長DC後日柄	以下	終値／高値	以下				
最高値比率	以上	短長GC後日柄	以上	終値／安値	以上				
最高値比率	以下	短長GC後日柄	以下	終値／安値	以下				
最高値日柄	以上	短弾／中弾	位置	新値	周期				
最高値日柄	以下	中弾／長弾	位置	安値更新本数	以上				
最高値	周期	短弾／長弾	位置	安値更新本数	以下				
最高値比率	以上	陽線・陰線？		高値更新本数	以上				
最高値比率	以下	高値切り上・下がり		高値更新本数	以下				
最高値日柄	以上	安値切り上・下がり		足取り・5本設定					
最高値日柄	以下	RJ指数	以上	ハイ・ローバンド	周期				
出来高倍率	周期	RJ指数	以下	ハイ・ローバンド	向き				
出来高倍率	以上	RJ指数	向き	短中M間カイリ	以下				白

JP2000ソフトのシート

JP法分析シート 日足用 0001番									
コメント									
短期弾性値 以上	短弾	向き		最高値 周期		出来高比率 以下		JPシート合格値数 以上	開じる
短期弾性値 以下	中弾	向き		最高値/安値 以上		当日終値 以上		Sコストカイル 周期	印刷
中期弾性値 以上	長弾	向き		最高値/安値 以下		当日終値 以下		スムージング乗数	変更
中期弾性値 以下	MAV	向き		最安値 周期		何日前の条件とするか		以上	初期化
長期弾性値 以上	短期M	向き		最安値/高値 以上		貸借倍率 XX週前		以下	保存
長期弾性値 以下	中期M	向き		最安値/高値 以下		貸借倍率 以上		向き	一覧表
MAV指標 以上	生短弾	向き		長コスト/前日安値 以上		貸借倍率 以下		生短-短弾 以上	CSV
MAV指標 以下	生中弾	向き		長コスト/前日安値 以下		最安値周期②		生短-短弾 以下	取込
短期M指標 以上	生中弾	向き		長コスト/前日高値 以上		安値/最安値 以上		生短-短弾 向き	一括
短期M指標 以下	短コスト	向き		長コスト/前日高値 以下		安値/最安値 以下			印刷2
中期M指標 以上	長コスト	向き		生短弾/短弾 位置		日柄 以上			
中期M指標 以下	短/長コスト 位置			終値/高値 以上		日柄 以下			
生短弾性値 以上	短コスト上・下扱ナ			終値/高値 以下		最高値周期②			
生短弾性値 以下	長コスト上・下扱ナ			終値/安値 以上		高値/最安値 以上			
生中弾性値 以上	短長DO後日柄 以上			終値/安値 以下		高値/最高値 以下			
生中弾性値 以下	短長DO後日柄 以下			新値 周期		日柄 以上			
生長弾性値 以上	短長GO後日柄 以上			安値更新本数 以上		日柄 以下			
生長弾性値 以下	短長GO後日柄 以下			安値更新本数 以下		騰落レシオ 周期			
最安値 周期	短弾/中弾 位置			高値更新本数 以上		以上			
最安値比率 以上	中弾/長弾 位置			高値更新本数 以下		以下			
最安値比率 以下	短弾/長弾 位置			足取り・5本設定		向き			
最安値日柄 以上	陽線・陰線?			ハイ・ローバンド 周期		前日 以上			
最安値日柄 以下	高値切り上・下がり			ハイ・ローバンド 向き		前日 以下			
最高値 周期	安値切り上・下がり			短中M間カイル 以下		50V加重移動平 向き			
最高値比率 以上	RJ指数 以上			出来高水準 周期		短/50 位置			
最高値比率 以下	RJ指数 以下			出来高水準 以上		長/50 位置			
最高値日柄 以上	RJ指数 向き			短中M間カイル 以上		連続安値更新本数以上			
最高値日柄 以下	最高値・最安値 周期			MACD①(4-20) 向き		連続安値更新本数以下			
出来高倍率 周期	最高値/最安値 以上			MACD②(5-20) 向き		連続高値更新本数以上			
出来高倍率 以上	最高値/最安値 以下			短M/中M 位置		連続高値更新本数以下			
出来高倍率 以下	最安値・最高値 周期			生中弾/中弾 位置		陽線・陰線			
最大出来高 周期	最安値/最高値 以上			生長弾/長弾 位置		50コスト上・下扱ナ			
最大出来高か?	最安値/最高値 以下			出来高比率 以上		JPシート番号			

赤枠で囲った部分がJP2000のみにある内容です。

※JP法シートにある「株価水準」とJP2000にある「当日終値」は同じ内容です。

拡大

最高値 周期		出来高比率 以下		JPシート合格個数 以上
最高値／安値 以上		当日終値 以上		Sコストカイリ 周期
最高値／安値 以下		当日終値 以下		スムージング乗数
最安値 周期		何日前の条件とするか		以上
最安値／高値 以上		貸借倍率 XX週前		以下
最安値／高値 以下		貸借倍率 以上		向き
長コスト／前日安値 以上		貸借倍率 以下		生短－短弾 以上
長コスト／前日安値 以下		最安値周期②		生短－短弾 以下
長コスト／前日高値 以上		安値／最安値 以上		生短－短弾 向き
長コスト／前日高値 以下		安値／最安値 以下		
生短弾／短弾 位置		日柄 以上		
終値／高値 以上		日柄 以下		
終値／高値 以下		最高値周期②		
終値／安値 以上		高値／最高値 以上		
終値／安値 以下		高値／最高値 以下		
新値 周期		日柄 以上		
安値更新本数 以上		日柄 以下		
安値更新本数 以下		騰落レシオ 周期		
高値更新本数 以上		以上		
高値更新本数 以下		以下		
足取り・5本設定		向き		
ハイ・ローバンド 周期		前日 以上		
ハイ・ローバンド 向き		前日 以下		
短中M間カイリ 以下		50V加重移動平 向き		
出来高水準 周期		短／50 位置		
出来高水準 以上		長／50 位置		
短中M間カイリ 以上		連続安値更新本数以上		
MACD①(4-20) 向き		連続安値更新本数以下		
MACD②(5-20) 向き		連続高値更新本数以上		
短M／中M 位置		連続高値更新本数以下		
生中弾／中弾 位置		陽線・陰線		
生長弾／長弾 位置		50コスト上・下抜け		
出来高比率 以上		JPシート番号		

この中から、特徴のある条件を解説します。

■「何日前の条件とするか」

通常、シートの条件はその日に合格したら線を引きます。

これをその日ではなく、ずらす事が出来ます。

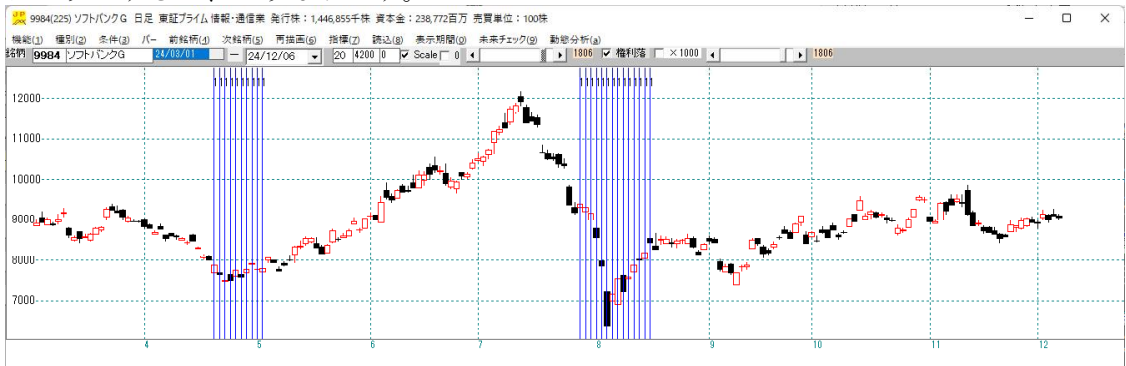
1 日前とか1 0 日前とかです。

この項目は「自動チェック設定」の「チェック方法はどちら？」の「ANDチェック」とセットで使う事が多いと思われます。

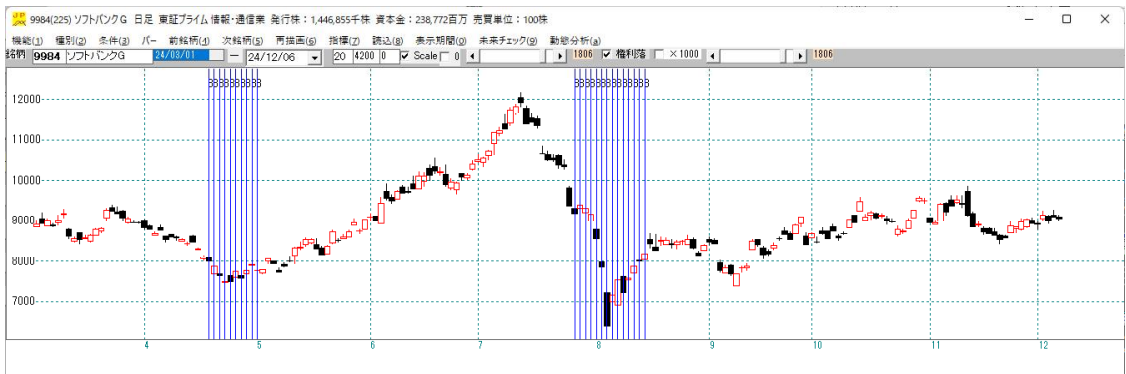
例 「1」 日前の条件が短期弾性値「-4」以下 1 番シートに作成

コメント										閉じる									
短期弾性値	以上	短弾	向き			最高値	周期			出来高比率	以下			JPシート合格個数	以上				
短期弾性値	以下	-4	中弾	向き		最高値/安値	以上			当日終値	以上			スコストカイル	周期				
中期弾性値	以上		長弾	向き		最高値/安値	以下			当日終値	以下			スモーシング乗数					
中期弾性値	以下		MAV	向き		最安値	周期			何日前の条件とするか	1			以上					
長期弾性値	以上		短期M	向き		最安値/高値	以上			貸借倍率	XX週間			以下					
長期弾性値	以下		中期M	向き		最安値/高値	以下			貸借倍率	以下			向き					
MAV指標	以上		生短弾	向き		長コスト/前日安値	以上			貸借倍率	以上			生短-短弾	以上				
MAV指標	以下		生中弾	向き		長コスト/前日安値	以下			最安値周期				生短-短弾	以下				
短期M指標	以上		生長弾	向き		長コスト/前日高値	以上			安値/最安値	以上			生短-短弾	向き				
短期M指標	以下		短コスト	向き		長コスト/前日高値	以下			安値/最安値	以下								
中期M指標	以上		長コスト	向き		生短弾/短弾	位置			日柄	以上								
中期M指標	以下		短/長コスト	位置		終値/高値	以上			日柄	以下								
生短弾性値	以上		短コスト上・下扱ナ			終値/高値	以下			最高値周期									
生短弾性値	以下		長コスト上・下扱ナ			終値/安値	以上			高値/最安値	以上								
生中弾性値	以上		短長DO後日柄	以上		終値/安値	以下			高値/最安値	以下								
生中弾性値	以下		短長DO後日柄	以下		新値	周期			日柄	以上								
生長弾性値	以上		短長GO後日柄	以上		安値更新本数	以上			日柄	以下								
生長弾性値	以下		短長GO後日柄	以下		安値更新本数	以下			騰落レシオ	周期								
最安値	周期		短弾/中弾	位置		高値更新本数	以上			以上									
最安値比率	以上		中弾/長弾	位置		高値更新本数	以下			以下									
最安値比率	以下		短弾/長弾	位置		足取り・5本設定				向き									
最安値日柄	以上		陽線・陰線?			ハイ・ローバンド	周期			前日	以上								
最安値日柄	以下		高値切り上・下がり			ハイ・ローバンド	向き			前日	以下								
最高値	周期		安値切り上・下がり			短中M間カイル	以下			50V加重移動平	向き								
最高値比率	以上		RJ指数	以上		出来高水準	周期			短/50	位置								
最高値比率	以下		RJ指数	以下		出来高水準	以上			長/50	位置								
最高値日柄	以上		RJ指数	向き		短中M間カイル	以上			連続安値更新本数以上									
最高値日柄	以下		最高値/最安値	周期		MACD①(4-20)	向き			連続安値更新本数以下									
出来高倍率	周期		最高値/最安値	以上		MACD②(5-20)	向き			連続高値更新本数以上									
出来高倍率	以上		最高値/最安値	以下		短M/中M	位置			連続高値更新本数以下									
出来高倍率	以下		最安値/最高値	周期		生中弾/中弾	位置			陽線・陰線									
最大出来高	周期		最安値/最高値	以上		生長弾/長弾	位置			50コスト上・下扱ナ									
最大出来高か?			最安値/最高値	以下		出来高比率	以上			JPシート番号									

チェックすると、こうなります。



ただの短期弾性値「-4」以下はこうなります。



短弾がV字の条件を 2 番シートに作成

JP 分析シート 日足用 0001番

コメント				閉じる
短期弾性値 以上	短弾	向き	4	最高値 周期
短期弾性値 以下	中弾	向き		最高値/安値 以上
中期弾性値 以上	長弾	向き		最高値/安値 以下
中期弾性値 以下	MAV	向き		最安値 周期
長期弾性値 以上	短期M	向き		最安値/高値 以上
長期弾性値 以下	中期M	向き		最安値/高値 以下
MAV 指標 以上	生短弾	向き		長コスト/前日安値 以上
MAV 指標 以下	生中弾	向き		長コスト/前日安値 以下
短期M指標 以上	生長弾	向き		長コスト/前日高値 以上
短期M指標 以下	短コスト	向き		長コスト/前日高値 以下
中期M指標 以上	長コスト	向き		生短弾/短弾 位置
中期M指標 以下	短/長コスト	位置		終値/高値 以上
生短弾性値 以上	短コスト上・下扱ナ			終値/高値 以下
生短弾性値 以下	長コスト上・下扱ナ			終値/安値 以上
生中弾性値 以上	短長DO後日柄 以上			終値/安値 以下
生中弾性値 以下	短長DO後日柄 以下			新値 周期
生長弾性値 以上	短長GO後日柄 以上			安値更新本数 以上
生長弾性値 以下	短長GO後日柄 以下			安値更新本数 以下
最安値 周期	短弾/中弾 位置			高値更新本数 以上
最安値比率 以上	中弾/長弾 位置			高値更新本数 以下
最安値比率 以下	短弾/長弾 位置			足取り・5本設定
最安値日柄 以上	陽線・陰線?			ハイ・ローバンド 周期
最安値日柄 以下	高値切り上・下がり			ハイ・ローバンド 向き
最安値日柄 周期	安値切り上・下がり			短中M間カイリ 以下
最高値 周期	RJ指数 以上			出来高水準 周期
最高値比率 以上	RJ指数 以下			出来高水準 以上
最高値比率 以下	RJ指数 向き			短中M間カイリ 以上
最高値日柄 以上	最高値・最安値 周期			MACD①(4-20) 向き
最高値日柄 以下	最高値/最安値 以上			MACD②(5-20) 向き
出来高倍率 周期	最高値/最安値 以下			短M/中M 位置
出来高倍率 以上	最安値・最高値 周期			生中弾/中弾 位置
出来高倍率 以下	最安値/最高値 以上			生長弾/長弾 位置
最大出来高 周期	最安値/最高値 以下			出来高比率 以上
最大出来高か?				

印刷
 変更
 初期化
 保存
 一覧表
 CSV
 取込
 一括
 印刷2

「条件」－「自動チェック設定」から下記のようにセットし、「読込」をクリックします。

JP 分析シート自動チェック設定画面

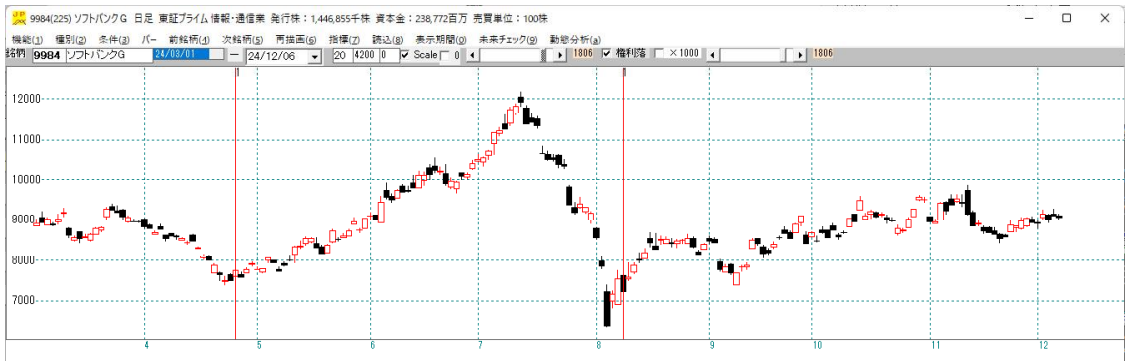
自動チェックをする場合はこの画面を閉じないで下さい。

自動チェック ☐ しない ☒ する

条件シート番号 番 ～ 番

チェック方法はどちら? ☐ ORチェック ☒ ANDチェック

こうなります。



この意味は、1 日前の短弾がー4 以下で、当日V 字になった。となります。

例 7 連続陽線の日を知りたい

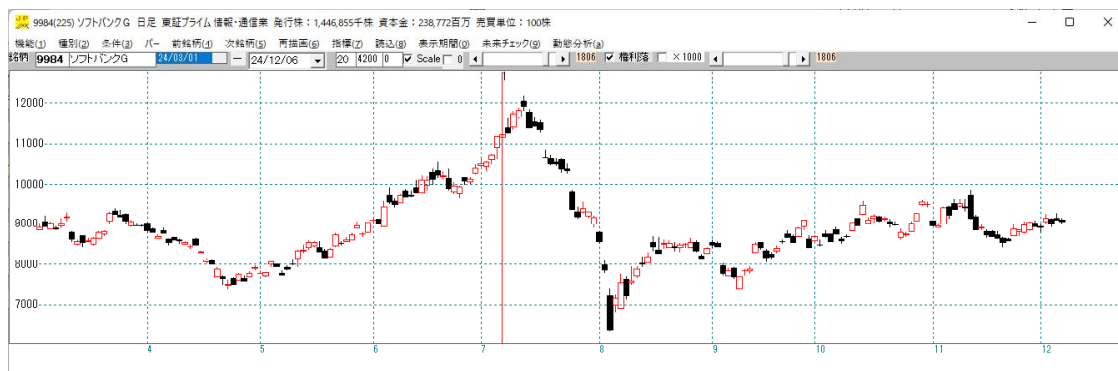
1 番シート これで6 連続陽線

J P 法分析シート 日足用 1番									
コメント									
短期弾性値 以上	短弾	向き		最高値 周期		出米高比率	以下	JPシート合格個数	以上
短期弾性値 以下	中弾	向き		最高値/安値	以上	当日終値	以上	Sコストカイリ	周期
中期弾性値 以上	長弾	向き		最高値/安値	以下	当日終値	以下	スムージング乗数	
中期弾性値 以下	MAV	向き		最安値 周期		何日以前の条件とするか		以上	
長期弾性値 以上	短期M	向き		最安値/高値	以上	貸借倍率	XX週前	以下	
長期弾性値 以下	中期M	向き		最安値/高値	以下	借借倍率	以下	向き	
MAV指標 以上	生短弾	向き		長コスト/前日安値	以上	借借倍率	以下	生短 - 短弾	以上
MAV指標 以下	生中弾	向き		長コスト/前日安値	以下	最安値周期の		生短 - 短弾	以下
短期M指標 以上	生長弾	向き		長コスト/前日高値	以上	安値/最安値	以上	生短 - 短弾	向き
短期M指標 以下	短コスト	向き		長コスト/前日高値	以下	安値/最安値	以下		
中期M指標 以上	長コスト	向き		生短弾/短弾	位置	日柄	以上		
中期M指標 以下	短/長コスト	位置		終値/高値	以上	日柄	以下		
生短弾性値 以上	短コスト上・下揃ナ			終値/高値	以下	最高値周期の			
生短弾性値 以下	長コスト上・下揃ナ			終値/安値	以上	高値/最高値	以上		
生中弾性値 以上	短長DO後日柄	以上		終値/安値	以下	高値/最高値	以下		
生中弾性値 以下	短長DO後日柄	以下		新値 周期		日柄	以上		
生長弾性値 以上	短長GO後日柄	以上		安値更新本数	以上	日柄	以下		
生長弾性値 以下	短長GO後日柄	以下		安値更新本数	以下	騰落レシオ	周期		
最安値 周期	短弾/中弾	位置		高値更新本数	以上	以上			
最安値比率 以上	中弾/長弾	位置		高値更新本数	以下	以下			
最安値比率 以下	短弾/長弾	位置		足取り・5本設定		向き			
最安値日柄	陽線・陰線?			ハイ・ローバンド	周期	前日	以上		
最安値日柄	高値切り上・下がり			ハイ・ローバンド	向き	前日	以下		
最高値 周期	安値切り上・下がり			短中M間カイリ	以下	50V加重移動平	向き		
最高値比率 以上	RJ指数	以上		出来高水準	周期	短/50	位置		
最高値比率 以下	RJ指数	以下		出来高水準	以上	長/50	位置		
最高値日柄	RJ指数	向き		短中M間カイリ	以上	連続安値更新本数	以上		
最高値日柄	最高値・最安値	周期		MACD①(4-20)	向き	連続安値更新本数	以下		
出来高倍率	最高値/最安値	以上		MACD②(5-20)	向き	連続高値更新本数	以上		
出来高倍率	最高値/最安値	以下		短M/中M	位置	連続高値更新本数	以下		
出来高倍率	最安値・最高値	周期		生中弾/中弾	位置	陽線・陰線			
最大出来高	最安値/最高値	以上		生中弾/中弾	位置	50コスト上・下揃ナ			
最大出来高か?	最安値/最高値	以下		出来高比率	以上	JPシート番号			

2番シート 6日前が陽線

J P 法分析シート 日足用 2番									
コメント									
短期弾性値 以上	短弾	向き		最高値 周期		出米高比率 以下		JPシート合格個数 以上	
短期弾性値 以下	中弾	向き		最高値/安値 以上		当日終値 以上		Sコストカイル 周期	
中期弾性値 以上	中弾	向き		最高値/安値 以下		当日終値 以下		スモーキング乗数	
中期弾性値 以下	MAV	向き		最安値 周期		何日前の条件とするか	6	以上	
長期弾性値 以上	短期M	向き		最安値/高値 以上		貸借倍率 XX週前		以下	
長期弾性値 以下	中期M	向き		最安値/高値 以下		貸借倍率 以上		向き	
MAV指標 以上	生短弾	向き		長コスト/前日安値 以上		貸借倍率 以下		生短-短弾 以上	
MAV指標 以下	生中弾	向き		長コスト/前日安値 以下		最安値周期②		生短-短弾 以下	
短期M指標 以上	生中弾	向き		長コスト/前日高値 以上		安値/最安値 以上		生短-短弾 向き	
短期M指標 以下	短コスト	向き		長コスト/前日高値 以下		安値/最安値 以下			
中期M指標 以上	長コスト	向き		生短弾/短弾 位置		日柄 以上			
中期M指標 以下	短/長コスト 位置			終値/高値 以上		日柄 以下			
生短弾性値 以上	短コスト上・下取り			終値/高値 以下		最高値周期②			
生短弾性値 以下	短コスト上・下取り			終値/安値 以上		高値/最高値 以上			
生中弾性値 以上	短長DO後日柄 以上			終値/安値 以下		高値/最高値 以下			
生中弾性値 以下	短長DO後日柄 以下			新値 周期		日柄 以上			
生長弾性値 以上	短長GO後日柄 以上			安値更新本数 以上		日柄 以下			
生長弾性値 以下	短長GO後日柄 以下			安値更新本数 以下		騰落レシオ 周期			
最安値 周期	短弾/中弾 位置			高値更新本数 以上		以上			
最安値比率 以上	中弾/長弾 位置			高値更新本数 以下		以下			
最安値比率 以下	短弾/長弾 位置			足取り・5本設定		向き			
最安値日柄 以上	陽線・陰線?			ハイ・ローバンド 周期		前日 以上			
最安値日柄 以下	高値切り上・下がり			ハイ・ローバンド 向き		前日 以下			
最高値 周期	安値切り上・下がり			短中M間カイル 以下		50V加重移動平 向き			
最高値比率 以上	RJ指数 以上			出来高水準 周期		短/50 位置			
最高値比率 以下	RJ指数 以下			出来高水準 以上		長/50 位置			
最高値日柄 以上	RJ指数 向き			短中M間カイル 以上		連続安値更新本数以上			
最高値日柄 以下	最高値・最安値 周期			MACD①(4-20) 向き		連続安値更新本数以下			
出来高倍率 周期	最高値/最安値 以上			MACD②(5-20) 向き		連続高値更新本数以上			
出来高倍率 以上	最高値/最安値 以下			短M/中M 位置		連続高値更新本数以下			
出来高倍率 以下	最安値・最高値 周期			生中弾/中弾 位置		陽線・陰線			
最大出来高 周期	最安値/最高値 以上			生中弾/長弾 位置		50コスト上・下取り			
最大出来高か?	最安値/最高値 以下			出来高比率 以上		JPシート番号			

こうなります。 7連続陽線の日



■貸借倍率の項目は「週足」のみです。

■騰落レシオの項目 「日足」のみです。

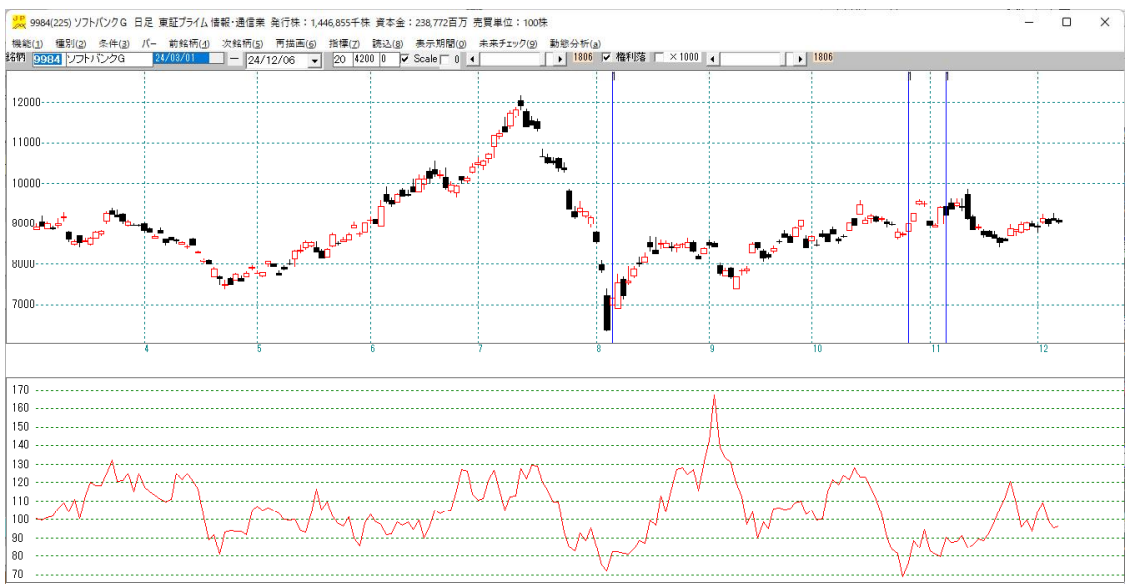
例

周期 「20」
向き V字・・・「4」
前日 「80」以下

1 番シート

JP 法分析シート 日足用 1番									
コメント									
短期弾性値 以上	短弾	向き		最高値 周期		出来高比率	以下	JPシート合格個数	以上
短期弾性値 以下	中弾	向き		最高値/安値 以上		当日終値	以上	スコストカマリ 周期	
中期弾性値 以上	長弾	向き		最高値/安値 以下		当日終値	以下	スモーニング乗数	
中期弾性値 以下	MAV	向き		最安値 周期		何日前の条件とするか		以上	
長期弾性値 以上	短期M	向き		最安値/高値 以上		貸借倍率 XX連前		以下	
長期弾性値 以下	中期M	向き		最安値/高値 以下		貸借倍率 以下		向き	
MAV指標 以上	生短弾	向き		長コスト/前日安値 以上		貸借倍率 以下		生短-短弾 以上	
MAV指標 以下	生中弾	向き		長コスト/前日安値 以下		最安値周期		生短-短弾 以下	
短期M指標 以上	生長弾	向き		長コスト/前日高値 以上		安値/最安値 以上		生短-短弾 向き	
短期M指標 以下	短コスト	向き		長コスト/前日高値 以下		安値/最安値 以下			
中期M指標 以上	長コスト	向き		生短弾/短弾 位置		日柄 以上			
中期M指標 以下	短/長コスト 位置			終値/高値 以上		日柄 以下			
生短弾性値 以上	短コスト上・下扱ナ			終値/高値 以下		最高値周期			
生短弾性値 以下	長コスト上・下扱ナ			終値/安値 以上		高値/最安値 以上			
生中弾性値 以上	短長DO後日柄 以上			終値/安値 以下		高値/最安値 以下			
生中弾性値 以下	短長DO後日柄 以下			新値 周期		日柄 以上			
生長弾性値 以上	短長GO後日柄 以上			安値更新本数 以上		日柄 以下			
生長弾性値 以下	短長GO後日柄 以下			安値更新本数 以下		騰落レシオ 周期	20		
最安値 周期	短弾/中弾 位置			高値更新本数 以上		以上			
最安値比率 以上	中弾/長弾 位置			高値更新本数 以下		以下			
最安値比率 以下	短弾/長弾 位置			足取り・5本設定		向き	4		
最安値日柄 以上	陽線・陰線?			ハイ・ローバンド 周期		前日 以上			
最安値日柄 以下	高値切り上・下がり			ハイ・ローバンド 向き		前日 以下	80		
最高値 周期	安値切り上・下がり			短中M間カマリ 以下		50V加重移動平 向き			
最高値比率 以上	RJ指数 以上			出来高水準 周期		短/50 位置			
最高値比率 以下	RJ指数 以下			出来高水準 以上		長/50 位置			
最高値日柄 以上	RJ指数 向き			短中M間カマリ 以上		連続安値更新本数以上			
最高値日柄 以下	最高値・最安値 周期			MACD①(4-20) 向き		連続安値更新本数以下			
出来高倍率 周期	最高値/最安値 以上			MACD②(5-20) 向き		連続高値更新本数以上			
出来高倍率 以上	最高値/最安値 以下			短M/中M 位置		連続高値更新本数以下			
出来高倍率 以下	最安値/最高値 周期			生中弾/中弾 位置		陽線・陰線			
最大出来高 周期	最安値/最高値 以上			生長弾/長弾 位置		50コスト上・下扱ナ			
最大出来高か?	最安値/最高値 以下			出来高比率 以上		JPシート 番号			

こうなります。



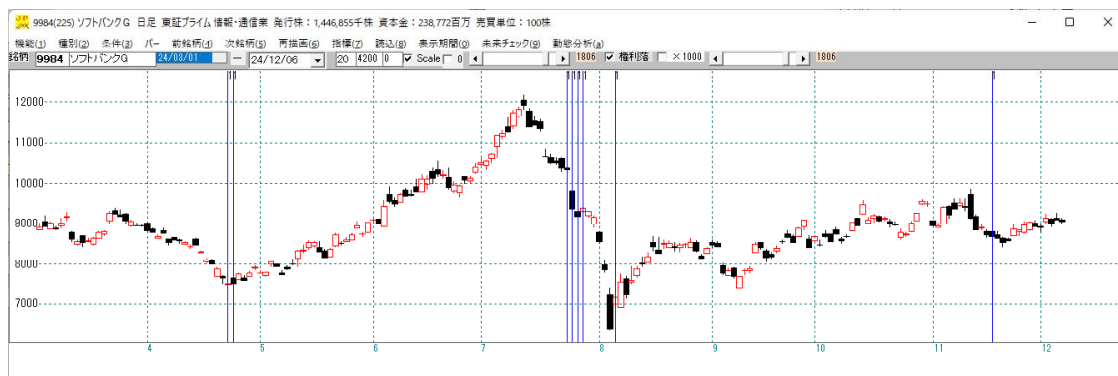
※騰落レシオなので、銘柄は何を表示させても同じ日に縦線が引かれます。
ソフトバンクGでも日経平均でも同じ日です。

■連続安値更新本数 「5」日以上・・・連続して、安値を更新している日数を設定

※当日は含めません。1日前までです。

J P 法分析シート 日足用 1番									
コメント									
短期弾性値 以上	短弾	向き	最高値 周期	出米高比率 以下	JPシート合格値数 以上				
短期弾性値 以下	中弾	向き	最高値/安値 以上	当日終値 以上	Sコストカイル 周期				
中期弾性値 以上	長弾	向き	最高値/安値 以下	当日終値 以下	スムージング乗数				
中期弾性値 以下	MAV	向き	最安値 周期	何日前の条件とするか	以上				
長期弾性値 以上	短期M	向き	最安値/高値 以上	貸借倍率 XX連前	以下				
長期弾性値 以下	中期M	向き	最安値/高値 以下	貸借倍率 以上	向き				
MAV指標 以上	生短弾	向き	長コスト/前日安値 以上	貸借倍率 以下	生短-短弾 以上				
MAV指標 以下	生中弾	向き	長コスト/前日安値 以下	最安値周期の	生短-短弾 以下				
短期M指標 以上	生長弾	向き	長コスト/前日高値 以上	安値/最安値 以上	生短-短弾 向き				
短期M指標 以下	短コスト	向き	長コスト/前日高値 以下	安値/最安値 以下					
中期M指標 以上	長コスト	向き	生短弾/短弾 位置	日柄 以上					
中期M指標 以下	短/長コスト 位置		終値/高値 以上	日柄 以下					
生短弾性値 以上	短コスト上・下取り		終値/高値 以下	最高値周期の					
生短弾性値 以下	長コスト上・下取り		終値/安値 以上	高値/最高値 以上					
生中弾性値 以上	短長DO後日柄 以上		終値/安値 以下	高値/最高値 以下					
生中弾性値 以下	短長DO後日柄 以下		新値 周期	日柄 以上					
生長弾性値 以上	短長GO後日柄 以上		安値更新本数 以上	日柄 以下					
生長弾性値 以下	短長GO後日柄 以下		安値更新本数 以下	騰落レシオ 周期					
最安値 周期	短弾/中弾 位置		高値更新本数 以上	以上					
最安値比率 以上	中弾/長弾 位置		高値更新本数 以下	以下					
最安値比率 以下	短弾/長弾 位置		足取り・5本設定	向き					
最安値日柄 以上	陽線・陰線?		ハイ・ローバンド 周期	前日 以上					
最安値日柄 以下	高値切り上・下がり		ハイ・ローバンド 向き	前日 以下					
最高値 周期	安値切り上・下がり		短中M間カイル 以下	50V加重移動平 向き					
最高値比率 以上	RJ指数 以上		出来高水準 周期	短/60 位置					
最高値比率 以下	RJ指数 以下		出来高水準 以上	長/60 位置					
最高値日柄 以上	RJ指数 向き		短中M間カイル 以上	連続安値更新本数以上	5				
最高値日柄 以下	最高値・最安値 周期		MACD①(4-20) 向き	連続安値更新本数以下					
出来高倍率 周期	最高値/最安値 以上		MACD②(5-20) 向き	連続高値更新本数以上					
出来高倍率 以上	最高値/最安値 以下		短M/中M 位置	連続高値更新本数以下					
出来高倍率 以下	最安値・最高値 周期		生中弾/中弾 位置	陽線・陰線					
最大出来高 周期	最安値/最高値 以上		生長弾/長弾 位置	50コスト上・下取り					
最大出来高か?	最安値/最高値 以下		出来高比率 以上	JPシート番号					

こうなります。



5日間連続して安値を下回った日 安値同士の比較です。
※当日は含めません。1日前から5日連続です。

当日はなぜ含まないのかというと、既に「高値切り上げ・切り下がり」、
「安値切り上げ・切り下がり」という項目があるからです。
こちらは、当日のみ判断します。

■「JPシート番号」と「JPシート合格数」はセットです。

1番シートに合格した銘柄数が「10」以上の日などとセットします。

※あらかじめ「合格数検索」をしておく必要があります。

通常2つ以上のシートを使います。

例. 1番シートに合格した銘柄数が「10」以上

1番シート 短期弾性値が「-10」以下

JP法分析シート 日足用 1番														
コメント														
短期弾性値 以上		短弾	向き		最高値 周期		出来高比率 以上		JPシート合格個数 以上					
短期弾性値 以下	-10	中弾	向き		最高値/安値 以上		当日終値 以上		Sコストカイリ 周期					
中期弾性値 以上		長弾	向き		最高値/安値 以下		当日終値 以下		スモーキング乗数					
中期弾性値 以下		MAV	向き		最安値 周期		何日前の条件とするか		以上					
長期弾性値 以上		短期M	向き		最安値/高値 以上		貸借倍率 XX連前		以下					
長期弾性値 以下		中期M	向き		最安値/高値 以下		貸借倍率 以上		向き					
MAV指標 以上		生短弾	向き		長コスト/前日安値 以上		貸借倍率 以下		生短-短弾 以上					
MAV指標 以下		生中弾	向き		長コスト/前日安値 以下		最安値周期②		生短-短弾 以下					
短期M指標 以上		生長弾	向き		長コスト/前日高値 以上		安値/最安値 以上		生短-短弾 向き					
短期M指標 以下		短コスト	向き		長コスト/前日高値 以下		安値/最安値 以下							
中期M指標 以上		長コスト	向き		生短弾/短弾 位置		日柄 以上							
中期M指標 以下		短/長コスト 位置			終値/高値 以上		日柄 以下							
生短弾性値 以上		短コスト上・下揃ナ			終値/高値 以下		最高値周期②							
生短弾性値 以下		長コスト上・下揃ナ			終値/安値 以上		高値/最高値 以上							
生中弾性値 以上		短長DO後日柄 以上			終値/安値 以下		高値/最高値 以下							
生中弾性値 以下		短長DO後日柄 以下			新値 周期		日柄 以上							
生長弾性値 以上		短長GO後日柄 以上			安値更新本数 以上		日柄 以下							
生長弾性値 以下		短長GO後日柄 以下			安値更新本数 以下		日柄 以下							
最安値 周期		短弾/中弾 位置			高値更新本数 以上		騰落レシオ 周期							
最安値比率 以上		中弾/長弾 位置			高値更新本数 以下		以上							
最安値比率 以下		短弾/長弾 位置			足取り・5本設定		以下							
最安値日柄 以上		陽線・陰線?			ハイ・ローバンド 周期		向き							
最安値日柄 以下		高値切り上・下がり			ハイ・ローバンド 向き		前日 以上							
最高値 周期		安値切り上・下がり			短中M間カイリ 以下		前日 以下							
最高値比率 以上		RJ指数 以上			短中M間カイリ 以上		50V加重移動平 向き							
最高値比率 以下		RJ指数 以下			出来高水準 周期		短/50 位置							
最高値日柄 以上		RJ指数 向き			出来高水準 以上		長/50 位置							
最高値日柄 以下		最高値・最安値 周期			短中M間カイリ 以上		連続安値更新本数以上							
出来高比率 周期		最高値/最安値 以上			MACD①(4-20) 向き		連続安値更新本数以下							
出来高比率 以上		最高値/最安値 以下			MACD②(5-20) 向き		連続高値更新本数以上							
出来高比率 以下		最安値・最高値 周期			短M/中M 位置		連続高値更新本数以下							
最大出来高 周期		最安値/最高値 以上			生中弾/中弾 位置		陽線・陰線							
最大出来高か?		最安値/最高値 以下			生長弾/長弾 位置		50コスト上・下揃ナ							
					出来高比率 以上		JPシート番号							

2番シート 1番シートに合格した銘柄数が「10」以上

J P 分析シート 日足用 2番									
コメント									
短期弾性値 以上	短弾	向き		最高値 周期		出来高比率	以下	JPシート合格個数 以上	10
短期弾性値 以下	中弾	向き		最高値/安値 以上		当日終値	以上	Sコストカイル 周期	
中期弾性値 以上	長弾	向き		最高値/安値 以下		当日終値	以下	スモーキング乗数	
中期弾性値 以下	MAV	向き		最安値 周期		何日前の条件とするか	以上	以上	
長期弾性値 以上	短期M	向き		最安値/高値 以上		貸借倍率 XX連前	以下	以下	
長期弾性値 以下	中期M	向き		最安値/高値 以下		貸借倍率 以下	向き	向き	
MAV指標 以上	生短弾	向き		長コスト/前日安値 以上		貸借倍率 以下	生短-短弾 以上	生短-短弾 以上	
MAV指標 以下	生中弾	向き		長コスト/前日安値 以下		最安値周期	生短-短弾 以下	生短-短弾 以下	
短期M指標 以上	生長弾	向き		長コスト/前日高値 以上		安値/最安値 以上	生短-短弾 向き	生短-短弾 向き	
短期M指標 以下	短コスト	向き		長コスト/前日高値 以下		安値/最安値 以下			
中期M指標 以上	長コスト	向き		生短弾/短弾 位置		日柄 以上			
中期M指標 以下	短/長コスト 位置			終値/高値 以上		日柄 以下			
生短弾性値 以上	短コスト上・下抜け			終値/高値 以下		最高値周期			
生短弾性値 以下	長コスト上・下抜け			終値/安値 以上		高値/最高値 以上			
生中弾性値 以上	短長DO後日柄 以上			終値/安値 以下		高値/最高値 以下			
生中弾性値 以下	短長DO後日柄 以下			新値 周期		日柄 以上			
生長弾性値 以上	短長GO後日柄 以上			安値更新本数 以上		日柄 以下			
生長弾性値 以下	短長GO後日柄 以下			安値更新本数 以下		騰落レンジ 周期			
最安値 周期	短弾/中弾 位置			高値更新本数 以上		以上			
最安値比率 以上	中弾/長弾 位置			高値更新本数 以下		以下			
最安値比率 以下	陽線・陰線?			足取り・5本設定		向き			
最安値日柄 以上	高値切り上・下がり			ハイ・ローバンド 周期		前日 以上			
最安値日柄 以下	安値切り上・下がり			ハイ・ローバンド 向き		前日 以下			
最高値 周期	RJ指数 以上			短中M間カイル 以下		50V加重移動平均 向き			
最高値比率 以上	RJ指数 以下			出来高水準 周期		短/50 位置			
最高値比率 以下	RJ指数 向き			出来高水準 以上		長/50 位置			
最高値日柄 以上	最高値・最安値 周期			短中M間カイル 以上		連続安値更新本数以上			
最高値日柄 以下	最高値/最安値 以上			MACD①(4-20) 向き		連続安値更新本数以下			
出来高倍率 周期	最高値/最安値 以下			MACD②(5-20) 向き		連続高値更新本数以上			
出来高倍率 以上	最高値/最安値 周期			短M/中M 位置		連続高値更新本数以下			
出来高倍率 以下	生中弾/中弾 位置			生中弾/中弾 位置		陽線・陰線			
最大出来高 周期	最安値/最高値 以上			生長弾/長弾 位置		50コスト上・下抜け			
最大出来高か?	最安値/最高値 以下			出来高比率 以上		JPシート番号	1		

1番シートを合格数検索をする。

実行

中止

シート編集

☒ 日足検索
 ☐ 週足検索
 ☐ 月足検索

シート一覧表

ユーザー銘柄管理

シート

1

番～

11

番まで

上記シートの合格数結果を
全て合計して書き出す番号

2

検索方法はこちら?

☒ OR検索
 ☐ AND検索

検索開始日付

2016/12/26

2016/12/27

検索終了日付

2024/12/04

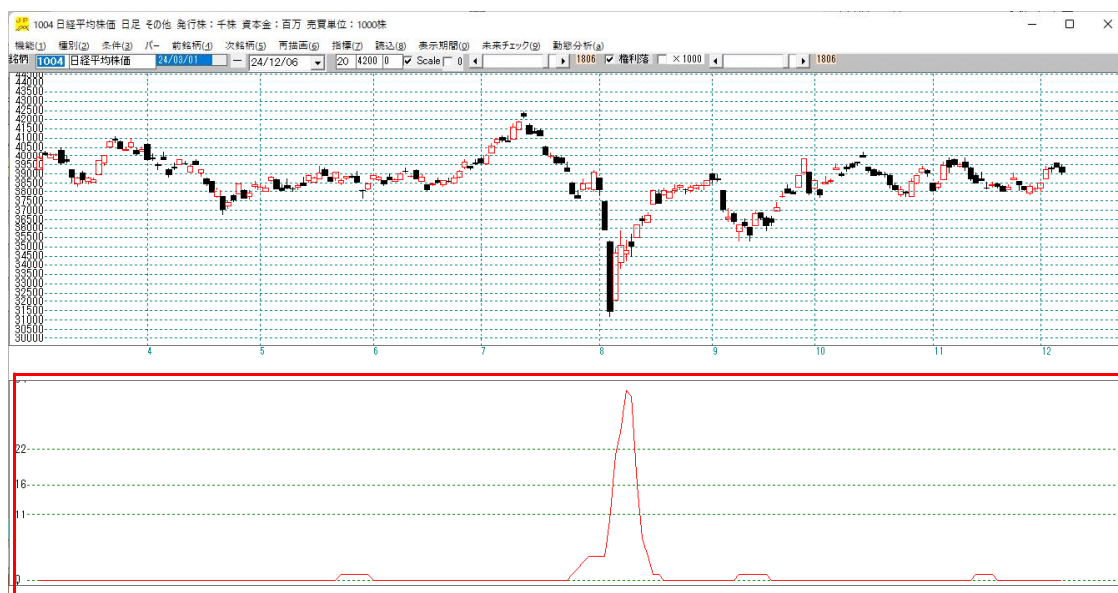
2024/12/05

☒ 日経平均採用
 ☐ JPX日経400採用
 ☐ 信用銘柄
 ☐ 貸借銘柄
 ☐ ユーザー銘柄(1～9999)

1 番シートの合格数を表示させる

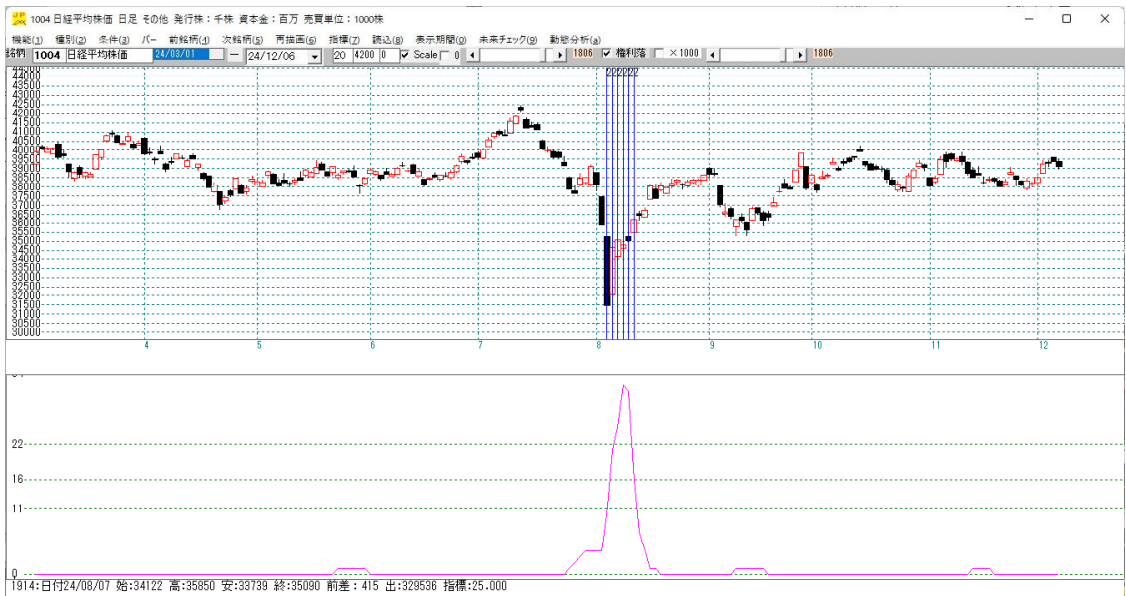


こうなります。



そして2番シートをチェックします。

こうなります。



「条件」－「読み取り」から2番シート



カイリ[0.000] S72カイリ向き[0]
合格番号[0] [シート数:16]

拡大
ここです。

■「生短一短弾」の項目 引き算です。

「生短期株価弾性値（黄線）」－「短期株価弾性値（青線）」の値と向きを設定出来ます。



この2本の線の引き算です。

表示はここにあります。

発行株：1,446,855千株 資本金：238,772百万 売買単位：100株

再描画(6) 指標(7) 読込(8) 表示期間(0) 未来チェック(9) 動態分析(a)

2/06

短弾 & 生短弾性値(Y)	Ctrl+Y	<input checked="" type="checkbox"/> 権利落
短中長弾性値(U)	Ctrl+U	
弾性値 6 本(I)	Ctrl+I	
短中期弾性値(O)	Ctrl+O	
中長期弾性値(H)	Ctrl+H	
M A V 指標(J)	Ctrl+J	
M指標(K)	Ctrl+K	
チャート黒フラグ(L)	Ctrl+L	
中弾 & 生中弾性値(B)	Ctrl+B	
長弾 & 生長弾性値(N)	Ctrl+N	
R J 指数(V)	Ctrl+V	
<input checked="" type="checkbox"/> カンダーライン表示	Ctrl+F1	
出来高加重移動平均線 (1 3・2 6)	Ctrl+F2	
出来高加重移動平均線 (5 0)	Ctrl+F3	
<input checked="" type="checkbox"/> 生短弾－短弾(F)	Ctrl+F4	

このように表示されます。



例 生短－短弾が「－5」以下でV字

生短－短弾 「－5」以下

生短－短弾向き V字・・・「4」

JIP法分析シート 日足用 1巻									
コメント									
短期弾性値 以上	短弾	向き	最高値 周期	出米高比率 以下	JPシート合格個数 以上				
短期弾性値 以下	中弾	向き	最高値/安値 以上	当日終値 以上	Sコストカイル 周期				
中期弾性値 以上	長弾	向き	最高値/安値 以下	当日終値 以下	スムーシング乗数				
中期弾性値 以下	MAV	向き	最安値 周期	何日前の条件とするか	以上				
長期弾性値 以上	短期M	向き	最安値/高値 以上	貸借倍率 XX週間	以下				
長期弾性値 以下	中期M	向き	最安値/高値 以下	貸借倍率 以上	向き				
MAV指標 以上	生短弾	向き	長コスト/前日安値 以上	貸借倍率 以下	生短－短弾 以上				
MAV指標 以下	生中弾	向き	長コスト/前日安値 以下	最安値周期②	生短－短弾 以下				
短期M指標 以上	生長弾	向き	長コスト/前日高値 以上	安値/最安値 以上	生短－短弾 向き				
短期M指標 以下	短コスト	向き	長コスト/前日高値 以下	安値/最安値 以下					
中期M指標 以上	長コスト	向き	生短弾/短弾 位置	日柄 以上					
中期M指標 以下	短/長コスト 位置		終値/高値 以上	日柄 以下					
生短弾性値 以上	短コスト上・下扱ナ		終値/高値 以下	最高値周期②					
生短弾性値 以下	長コスト上・下扱ナ		終値/安値 以上	高値/最安値 以上					
生中弾性値 以上	短長DO後日柄 以上		終値/安値 以下	高値/最高値 以下					
生中弾性値 以下	短長DO後日柄 以下		新値 周期	日柄 以上					
生長弾性値 以上	短長GO後日柄 以上		安値更新本数 以上	日柄 以下					
生長弾性値 以下	短長GO後日柄 以下		安値更新本数 以下	騰落レシオ 周期					
最安値 周期	短弾/中弾 位置		高値更新本数 以上	以上					
最安値比率 以上	中弾/長弾 位置		高値更新本数 以下	以下					
最安値比率 以下	短弾/長弾 位置		足取り・5本設定	向き					
最安値日柄 以上	陽線・陰線?		ハイ・ローバンド 周期	前日 以上					
最安値日柄 以下	高値切り上・下がり		ハイ・ローバンド 向き	前日 以下					
最高値 周期	安値切り上・下がり		短中M間カイル 以下	50V加重移動平 向き					
最高値比率 以上	RJ指数 以上		出来高水準 周期	短/50 位置					
最高値比率 以下	RJ指数 以下		出来高水準 以上	長/50 位置					
最高値日柄 以上	RJ指数 向き		短中M間カイル 以上	連続安値更新本数以上					
最高値日柄 以下	最高値・最安値 周期		MACD①(4-20) 向き	連続安値更新本数以下					
出来高倍率 周期	最高値/最安値 以上		MACD②(5-20) 向き	連続高値更新本数以上					
出来高倍率 以上	最高値/最安値 以下		短M/中M 位置	連続高値更新本数以下					
出来高倍率 以下	生中弾/中弾 周期		生中弾/中弾 位置	陽線・陰線					
最大出来高 周期	最安値/最高値 以上		生長弾/長弾 位置	50コスト上・下扱ナ					
最大出来高か?	最安値/最高値 以下		出来高比率 以上	JPシート 番号					

こうなります。



今回の解説はホームページにもあります。

■ J P 1 0 0 0 のページ

<http://www.neuralnet.co.jp/user/jp1000/index.html>

■ J P 2 0 0 0 ページ

<http://www.neuralnet.co.jp/user/jp2000/index.html>

をご覧ください。

今回紹介した項目が J P 法ソフトのシートになぜ入っていないのかということ、シートの枠が 1 0 0 個しか取っていなかったからです。

1 9 9 6 年当時は 1 0 0 で十分だと考えておりました。

この 1 0 0 という項目数を 2 0 0 に増やせばいいのですが、それをするとプログラムが複雑になり、バグが発生しやすくなるので、開発はやめております。

その代わり、J P 2 0 0 0 では項目数を当初から 1 0 0 0 に増やしてありますから、まだまだ項目を追加する事は可能です。

J P 2 0 0 0 の J P シートには「コストカイリ」の項目がありますが、これはユーザー様のご要望に答えて追加しました。

J P 法ソフトの J P シートは、枠がなくご要望に答えられませんが、J P 2 0 0 0 であれば、それが可能です。

ご興味がありましたら、J P 2 0 0 0 ソフトもよろしくお願いいたします。