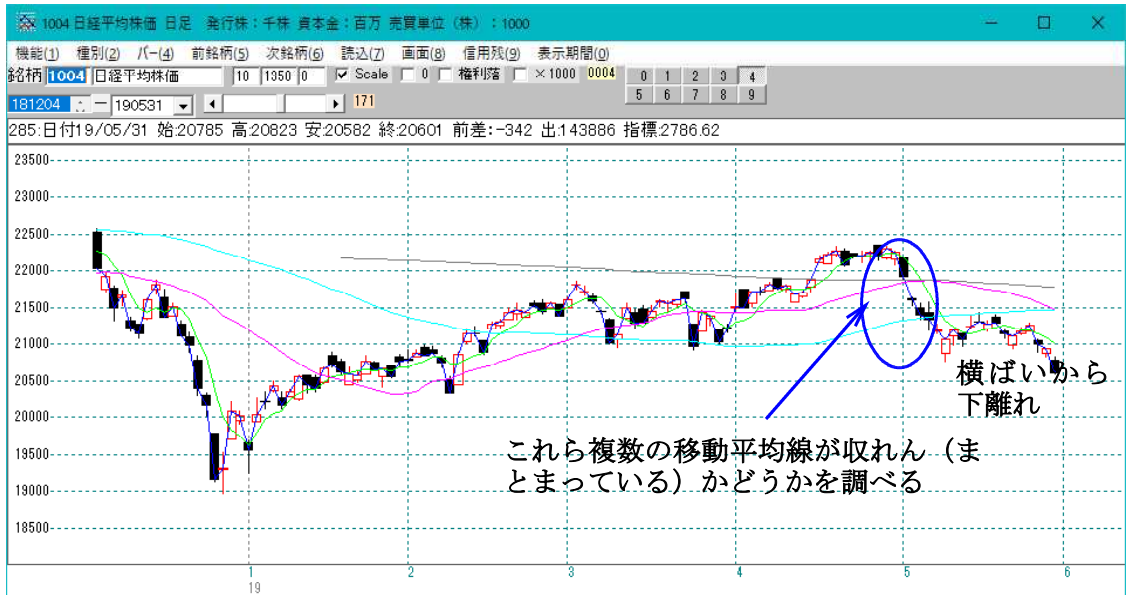
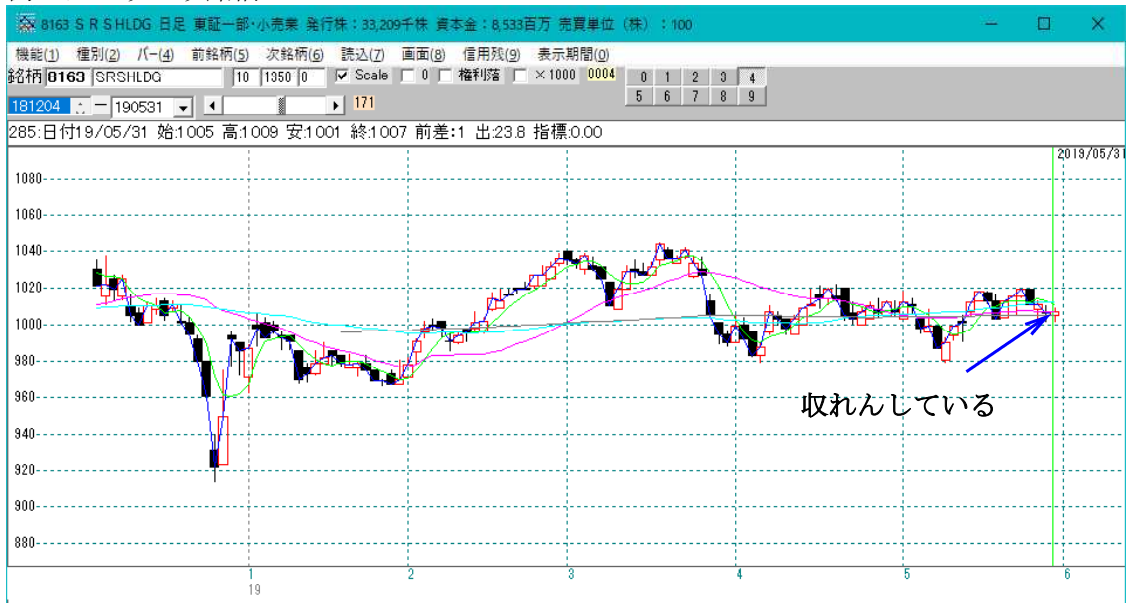


「移動平均線の収れんを調べる」

複数の移動平均がまとまっている（収れん）銘柄を調べるには、絞り込み検索の「67. 複移動平均線」を使います。



例えばこういう銘柄



5本の移動平均線の周期を入力
※「1」とした場合は終値の事となります。

67.複移動平均線・上下抜け日柄

検索条件 検索種別・日付

実行 中止 登録 閉じる

移動平均の計算は権利落ち修正後の終値を使用しています。

終値が複移動平均線を
 上抜けた 下抜けた

××日間連続して

上にある 下にある

無視(取れんどセット)

複移動平均線の幅が中心値から何%になっているか
取れん条件 %以上~ %以下

移動平均線の上向きの本数を調べる
当日 本以上が上向き
過去 日間、上向きが 本以下

取れん具合をここで決めます。

複移動平均線の幅とは、一番大きい値の移動平均線と一番小さい値の移動平均線の間の事です。

その中心から、どのくらい移動平均線が離れているかを%で入力します。

「0」以上の数値を入力します。※下に離れていてもマイナスの値は入力しません。中心から一番大きい移動平均線へのと離れ具合と覚えて下さい。

中心とは平均値の事です。

中心 = (一番大きい移動平均線 + 一番小さい移動平均線) ÷ 2



今回は収れんだけを調べたいので、移動平均線の上向きの本数は、下記のように入力します。

移動平均線の上向きの本数を調べる

当日 本以上が上向き 解説

過去 日間、上向きが 本以下

この条件は、全ての銘柄に当てはまるものとなります。

※検索条件が効いていない事と同意となります。

どんな銘柄であっても5本全部の移動平均線が下向きであっても「0」ですし、また過去「0」日間なので当日のみ調べ、上向きが「5」本以下ですから、5本の移動平均線の上向きの本数が「5」を超える事はありません。

よって、収れんだけを調べる事が出来ます。

■ 5本の移動平均線の取れんが0. 5%以下の場合

67.複移動平均線・上下抜け日柄

検索条件 | 検索種別・日付

実行 中止 登録 閉じる

移動平均の計算は権利落ち修正後の終値を使用しています。

終値が複移動平均線を
 上抜けた 下抜けた

××日間連続して

上にある 下にある

無視(取れんとセット)

複移動平均線の幅が中心値から何%になっているか
 取れん条件 %以上～ %以下

移動平均線の上向きの本数を調べる
 当日 本以上が上向き

過去 日間、上向きが 本以下

2019年5月31の結果

80.絞り込み検索結果

検索日 2019/05/31

合格数 16

[No.]	コード	銘柄名	上場区分	終値	出来高	売買単位	業種区分	検索日付	直前の検索
1	1677	上場インデックス	東1	49200	170	10	その他	2019/05/31	Ⓢ 上下抜け日柄
2	2268	B-Rサーティワ	JAS	4015	2.1	100	食料品	2019/05/31	Ⓢ 上下抜け日柄
3	2511	NF外債ヘッジな	東1	945	1.4	10	その他	2019/05/31	Ⓢ 上下抜け日柄
4	5212	不二硝子	JAS	517	0.3	100	硝子・土石製品	2019/05/31	Ⓢ 上下抜け日柄
5	5962	浅香工業	東2	1799	0.9	100	その他製品	2019/05/31	Ⓢ 上下抜け日柄
6	7559	ジーエフシー	JAS	1441	0.3	100	卸売業	2019/05/31	Ⓢ 上下抜け日柄
7	7975	リヒトラブ	東2	1990	0.2	100	その他製品	2019/05/31	Ⓢ 上下抜け日柄
8	8001	伊藤忠商事	東1	1999	11099.8	100	卸売業	2019/05/31	Ⓢ 上下抜け日柄
9	8163	SRSHLDG	東1	1007	23.8	100	小売業	2019/05/31	Ⓢ 上下抜け日柄
10	8247	大和	東2	554	0.9	100	小売業	2019/05/31	Ⓢ 上下抜け日柄
11	9046	神戸電鉄	東1	4000	5.4	100	陸運業	2019/05/31	Ⓢ 上下抜け日柄
12	9176	佐渡汽船	JAS	251	3.6	100	海運業	2019/05/31	Ⓢ 上下抜け日柄
13	9643	中日本興業	名証	10110	1	100	サービス業	2019/05/31	Ⓢ 上下抜け日柄
14	9708	帝国ホテル	東2	1997	4.7	100	サービス業	2019/05/31	Ⓢ 上下抜け日柄
15	9873	日本KFCHLDG	東2	1985	7.7	100	小売業	2019/05/31	Ⓢ 上下抜け日柄
16	9950	ハチパン	JAS	3235	0.5	100	小売業	2019/05/31	Ⓢ 上下抜け日柄

条件をきつくすると、合格銘柄は「0」となってしまいます。例えば「0.1」以下この加減は、何回か検索を繰り返して試すしかありません。

■ 5本もいない、3本の移動平均線の収れんを調べたい

同じ周期を繰り返して入力します。

3本しか使わない場合は、周期④、周期⑤には、周期③（または①か②）と同じもの

The screenshot shows a window titled "67.複移動平均線・上下抜け日柄". It is divided into two main sections: "検索条件" (Search Conditions) and "検索種別・日付" (Search Type/Date).
In the "検索条件" section, there are buttons for "実行" (Execute), "中止" (Cancel), "登録" (Register), and "閉じる" (Close). Below these are five input fields for moving average periods, labeled "周期①" through "周期⑤". The values entered are 5, 25, 75, 75, and 75 respectively. Blue boxes highlight the 5, 75, and 0.2 fields, with an arrow pointing from the 75 in "周期⑤" to the 0.2 in the "収れん条件" field.
The "検索種別・日付" section contains a note: "移動平均の計算は権利落ち修正後の終値を使用しています。" (Moving average calculation uses closing prices after rights detachment adjustment). It also has radio buttons for "終値が複移動平均線を" (Closing price relative to multiple moving averages): "上抜けた" (Upward break), "下抜けた" (Downward break), "上にある" (Above), "下にある" (Below), and "無視(収れんとセット)" (Ignore (set with convergence)). There is a field for "××日間連続して" (Consecutive days) with the value 1.
The "複移動平均線の幅が中心値から何%になっているか" (Width of multiple moving averages from center value) section has a field "収れん条件" (Convergence condition) with the value "0 %以上～0.2 %以下".
The "移動平均線の上向きの本数を調べる" (Check the number of upward moving averages) section has fields for "当日" (Today) with value 0 and "過去" (Past) with value 0, and a "解説" (Explain) button.
At the bottom, there are four empty text input fields.

5日、25日、75日の移動平均線が、0.2%以下に収れんしている銘柄をスクリーニングしてきます。

2019年5月31日の結果

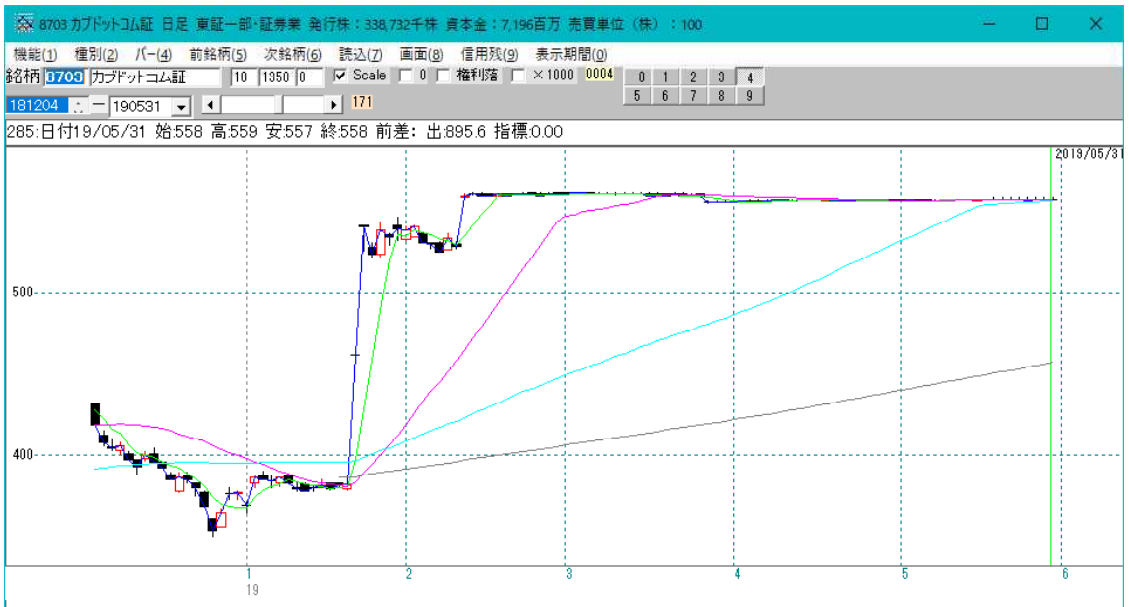
80.絞り込み検索結果

検索日: 2019/05/31 合格数: 36

分析チャート BCONDチャート WORKチャート エキスパートチャート JPチャート

[No.]	コード	銘柄名	上場区分	終値	出来高	売買単位	業種区分	検索日付	直前の検索
1	1555	上場Aリート	東1	1592	3500	10	その他	2019/05/31	⊕ 上下抜け日柄
2	1659	iS米国リート 1	東1	2075	4957	1	その他	2019/05/31	⊕ 上下抜け日柄
3	1677	上場インデックス	東1	49200	170	10	その他	2019/05/31	⊕ 上下抜け日柄
4	1682	NF日経・東商取	東1	148	3900	100	その他	2019/05/31	⊕ 上下抜け日柄
5	1718	美樹工業	JAS	3750	0.3	100	建設業	2019/05/31	⊕ 上下抜け日柄
6	1814	大末建設	東1	930	22.4	100	建設業	2019/05/31	⊕ 上下抜け日柄
7	1979	大気社	東1	3240	41.8	100	建設業	2019/05/31	⊕ 上下抜け日柄
8	2769	ウィレッジヴァン	JAS	945	2.7	100	小売業	2019/05/31	⊕ 上下抜け日柄
9	2905	オーケー食品工	JAS	1299	0.3	100	食料品	2019/05/31	⊕ 上下抜け日柄
10	3560	ほぼ日	JAS	5920	1	100	小売業	2019/05/31	⊕ 上下抜け日柄
11	3695	GMOリサーチ	マザーズ	1623	1.6	100	情報・通信業	2019/05/31	⊕ 上下抜け日柄
12	3768	リスコムンスター	東2	1165	9.2	100	情報・通信業	2019/05/31	⊕ 上下抜け日柄
13	3796	いい生活	東2	336	2	100	情報・通信業	2019/05/31	⊕ 上下抜け日柄
14	3841	ジーダット	JAS	1074	0.4	100	情報・通信業	2019/05/31	⊕ 上下抜け日柄
15	4593	ヘリオス	マザーズ	1758	206.4	100	医薬品	2019/05/31	⊕ 上下抜け日柄
16	4649	大成	名証	786	1	100	サービス業	2019/05/31	⊕ 上下抜け日柄
17	5456	朝日工業	JAS	1796	1	100	鉄鋼	2019/05/31	⊕ 上下抜け日柄
18	6018	阪神内燃機工業	東2	2000	3.3	100	輸送用機器	2019/05/31	⊕ 上下抜け日柄

このようなTOBがかかった銘柄も含まれますので、合格したチャートは見て確認して下さい。



■ 取れんではなく、複数の移動平均線の幅が大きいものをスクリーニングする場合

取れん条件に大きい数値を入れます。

終値、5日、25日、75日の移動平均線の幅が30%以上の銘柄をスクリーニング

移動平均線の周期にもよりますが、「50」%以上などとすると、合格は「0」となる事が多いです。

「999」%以下とは、ありえない大きい数値をわざと入力します。こうすることによって、上限はなくなります。999%離れる事はありませんので。

移動平均線の幅が拡大しているものが合格してきます。
過去、上にも下にも動意付いた、または直近でそうになっている銘柄です。

※カイリ度を使うと、上に離れている、または下に離れているとなりますが、ここでは移動平均線の幅が基準なので上、下両方に離れている銘柄が合格します。

2019年5月31日の結果

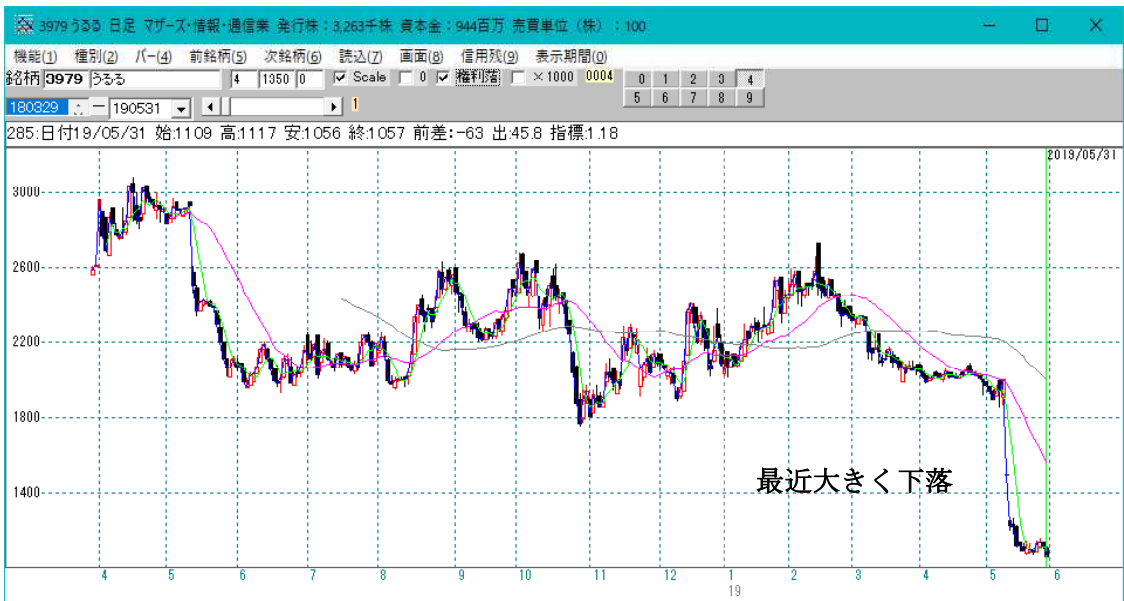
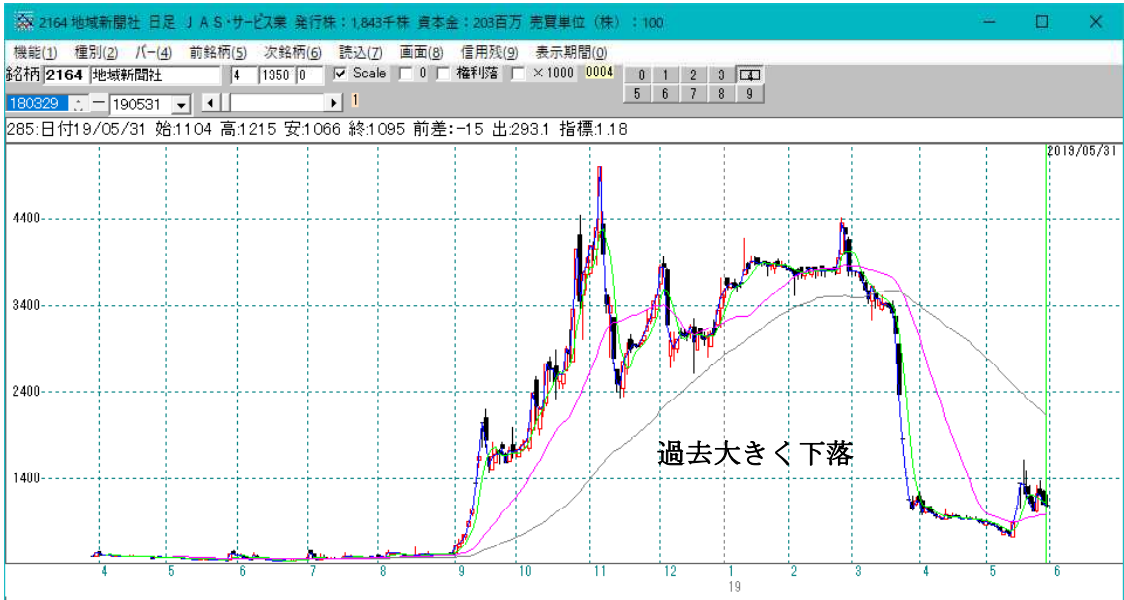
80.絞り込み検索結果

検索日: 2019/05/31
 合格数: 3

読込 書込 印刷 終了

分析チャート BCONDチャート WORKチャート エキスパートチャート JPチャート

[No.]	コード	銘柄名	上場区分	終値	出来高	売買単位	業種区分	検索日付	直前の検索
1	2164	地域新聞社	JAS	1095	293.1	100	サービス業	2019/05/31	上下抜け日柄
2	3979	うるる	マザーズ	1057	45.8	100	情報・通信業	2019/05/31	上下抜け日柄
3	6195	ホープ	マザーズ	1948	486.6	100	サービス業	2019/05/31	上下抜け日柄





今回紹介したように、5本とかではなく、2本の移動平均線が収れんしている、または拡大しているという検索であれば、「59. 移動平均間カイリ」を使うといいでしょう。

こちらなら、拡大を調べる時、上か下かを条件に加えることができます。

また期間を設定出来ますので、長い間収れんしている、または拡大しているというスクリーニングが可能です。