

「絞り込み検証 最初の一步（3）」

空売りの場合を想定した「絞り込み検証」を解説します。

今まで2回分は、仕掛けは「買い」として説明しました。

今回は、仕掛けを売り条件、「空売り」を仕掛けたとして検証をしてみます。

空売りなので、仕掛値>手仕舞値となった場合が利益です。

■仕掛け条件 2541番シートへ保存

2つシートに登録します。

27.R J 指数検索

検索条件 | 検索種別・日付

実行 中止 登録 挿入 閉じる

A指数 周期 14 RJ 以上 80 前日RJ 以上 0

B指数 周期 9 RJ 以下 100 前日RJ 以下 100

採用条件

上向き 下向き V字 逆V字 無視

39.上ひげ・下ひげ検索

検索条件 | 検索種別・日付

実行 中止 登録 挿入 閉じる

検索条件

上ひげ 下ひげ

採用条件

ひげの長さ %で入力 2 %以上 999 %以下

ひげの長さ 円で入力 50 円以上 999 円以下

簡単に言うと、RJが80以上で、上ひげが2%以上ある。という条件です。

■手仕舞い条件 2542番シートへ保存

27.R J 指数検索

検索条件 検索種別・日付

実行 中止 登録 挿入 閉じる

A指数 周期 14 RJ 以上 0 前日RJ 以上 0

B指数 周期 9 RJ 以下 50 前日RJ 以下 100

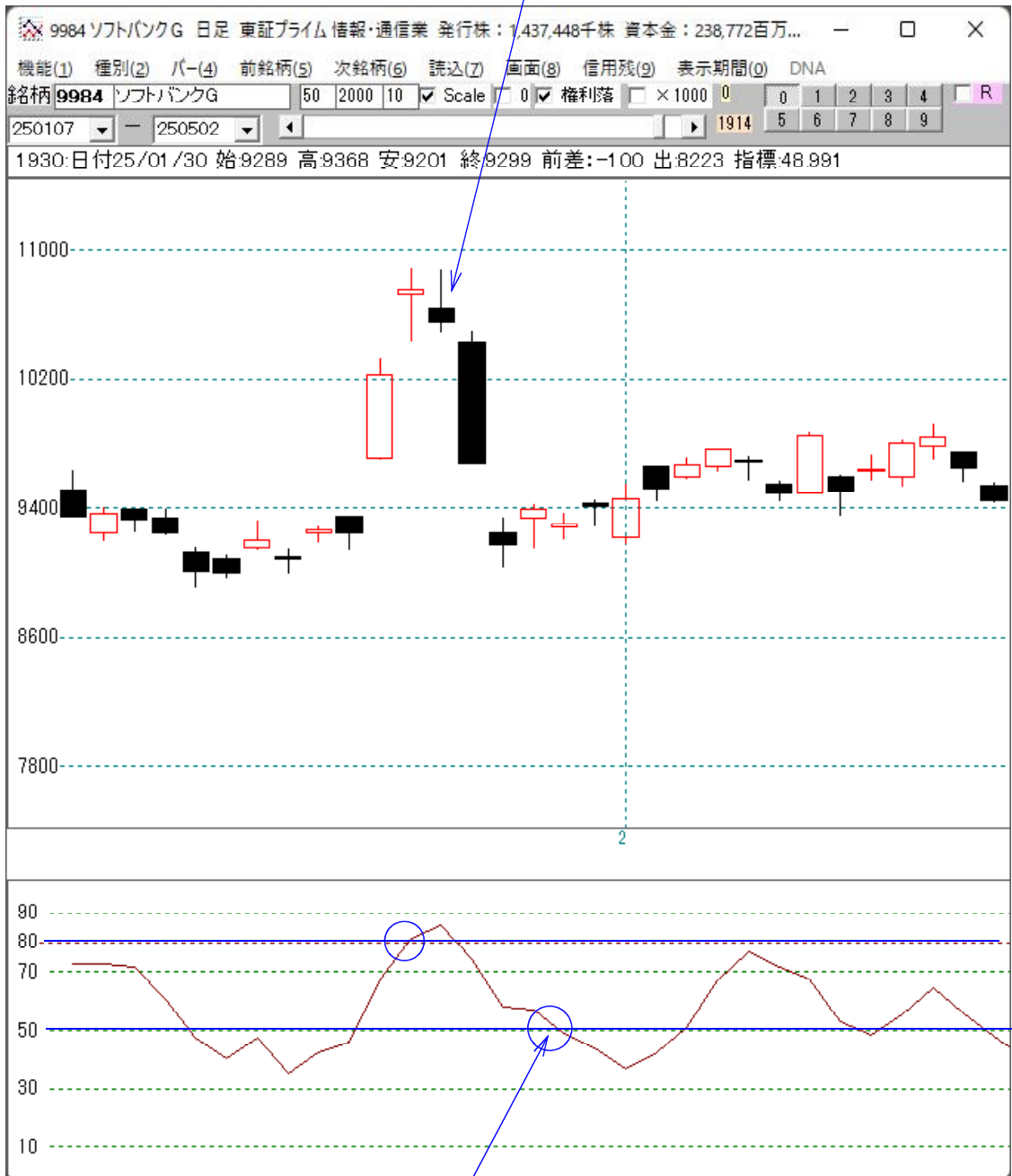
採用条件

上向き 下向き V字 逆V字 無視

仕掛け条件に合格してから、R Jが50以下になったら手仕舞い。

想定ポイント

ここで仕掛け条件に合格



ここで手仕舞い条件に合格

■絞り込み検証実行

検索対象は日経 2 2 5 採用銘柄

期間は 2 0 2 5 年

4 0 日先まで見る。以降は時間切れとなる。

仕掛け条件 2 5 4 1 番のみ

手仕舞い条件 2 5 4 2 番のみ

連続検索設定画面 シート番号：2542

検索 0001 番から 0001 番まで 実行 します。

検証

仕掛け条件 2541 番から 2541 番まで 開始日付 2025/01/06 ~ 終了日付 2025/05/02 建玉期間 40

手仕舞い条件 2542 番から 2542 番まで 実行 します。

日足検証 週足検証 月足検証

手仕舞い条件について

手仕舞い条件を使わずに検証を実行する。

大局条件の設定

設定しない 設定する

仕掛け・手仕舞い補助条件の設定 検証の確率表示に最高値・最安値を含める シミュレーション

仕掛け、手仕舞いを実行する条件は、翌日寄付とします。

仕掛け・手仕舞補助条件画面 2009/10

仕掛け補助条件 仕掛け条件に合格した日が基準日、終値が基準価格

条件1 通常の仕掛け(翌日寄付で仕掛ける)

条件2 1 日後に仕掛ける

条件3 9999 %または -9999 % (マイナス値) になったら仕掛ける

条件4 1 日以降に 9999 %または -9999 % (マイナス値) になったら仕掛ける

条件5 合格日終値で仕掛ける(当日終値)

手仕舞補助条件 手仕舞条件に合格した日が基準日、終値が基準価格

条件1 通常の手仕舞(翌日寄付で手仕舞う)

条件2 1 日後に手仕舞う

条件3 9999 %または -9999 % (マイナス値) になったら手仕舞う

条件4 1 日以降に 9999 %または -9999 % (マイナス値) になったら手仕舞う

絞り込み検証実行超画面 終了時

空売りを仕掛けたので、下降率が載っている下側に注目します。

検証実行中 1992/1992

進行状況 銘柄数:225/225

対象銘柄 銘柄 9984 ソフトバンクG

仕掛け→手仕舞い総件数 45

印刷

+30%以上の確率	0.00 %	+30%以上の件数	0 件
+20%以上の確率	0.00 %	+20%以上の件数	0 件
+10%以上の確率	0.00 %	+10%以上の件数	0 件
5~+10%の確率	26.67 %	5~+10%の件数	12 件
0~+5%の確率	4.44 %	0~+5%の件数	2 件
0~-5%の確率	33.33 %	0~-5%の件数	15 件
-5~-10%の確率	31.11 %	-5~-10%の件数	14 件
-10%以下の確率	4.44 %	-10%以下の件数	2 件
-20%以下の確率	0.00 %	-20%以下の件数	0 件
-30%以下の確率	0.00 %	-30%以下の件数	0 件

コード	仕掛け条件	条件合格日	合格日終値	仕掛け日付	仕掛値	仕掛日銘柄
9984	2541	20250124	10560	20250127	10425	1
	手仕舞条件	条件合格日	合格日終値	手仕舞日付	手仕舞寄付	手仕舞日銘柄
	2542	20250130	9299	20250131	9430	1
	掛→舞高値日	最高値	最高値日柄	上昇率		仕掛仕舞日柄
	20250127	10490	0	0.62		4
	掛→舞安値日	最安値	最安値日柄	下降率		上昇下降率
	20250128	9031	1	-13.37		-9.54
	検証期間高値日	最高値	最高値日柄	上昇率		
	20250127	10490	0	0.62		
	検証期間安値日	最安値	最安値日柄	下降率		
	20250314	7606	32	-27.04		

絞り込み検証ファイルを見てみましょう。

フォルダ

[C:¥JPDATA2000¥KenSho]

ファイル名

[JPRKenSho2541-2541-2542-2542Day.csv]

内容を一部省いて表示します。

	A	B	C	D	E	F	G	H	I	J
1	コード	銘柄名	仕掛け条件	条件合格E	仕掛け値	手仕舞条件	条件合格E	手仕舞条件	損益	コメント
92	8801	三井不動産	2541	20250124	1354.5	2542	20250207	1372	17.5	手仕舞条件・補助条件に合格
93	8801	三井不動産	2541	20250124	1354.5	[2542]	XXXXXX	XXXXXX		最高値・最安値項目
94	8830	住友不動産	2541	20250324	5942	2542	20250402	5252	-690	手仕舞条件・補助条件に合格
95	8830	住友不動産	2541	20250324	5942	[2542]	XXXXXX	XXXXXX		最高値・最安値項目
96	9107	川崎汽船	2541	20250219	2147	2542	20250225	2130	-17	手仕舞条件・補助条件に合格
97	9107	川崎汽船	2541	20250219	2147	[2542]	XXXXXX	XXXXXX		最高値・最安値項目
98	9501	東京電力H	2541	20250317	468.9	2542	20250328	435.8	-33.1	手仕舞条件・補助条件に合格
99	9501	東京電力H	2541	20250317	468.9	[2542]	XXXXXX	XXXXXX		最高値・最安値項目
100	9613	N T T デー	2541	20250502	2960	[2542]	XXXXXX	XXXXXX		最高値・最安値項目
101	9766	コナミグル	2541	20250219	18980	2542	20250226	18275	-705	手仕舞条件・補助条件に合格
102	9766	コナミグル	2541	20250219	18980	[2542]	XXXXXX	XXXXXX		最高値・最安値項目
103	9843	ニトリHLI	2541	20250411	16265	2542	20250428	16945	680	手仕舞条件・補助条件に合格
104	9843	ニトリHLI	2541	20250411	16265	[2542]	XXXXXX	XXXXXX		最高値・最安値項目
105	9984	ソフトバン	2541	20250124	10425	2542	20250130	9430	-995	手仕舞条件・補助条件に合格
106	9984	ソフトバン	2541	20250124	10425	[2542]	XXXXXX	XXXXXX		最高値・最安値項目

ここに注目します。

仕掛け値が10425円

手仕舞い値が9430円

空売りなので、 $10425 - 9430 = 995$ 円。

「損益」は995円の利益となりますが、内容を見てみると「-995」となっています。

この検証結果ファイルの「損益」の項目は、「手仕舞い値-仕掛け値」となっています。

仕掛けは、「買い条件」が基準です。

なので今回のように「空売り」の仕掛けの場合は、「損益」の項目は逆になりますので、注意してください。

表では「-995」となっていますが、実際は利益なので「+995」です。

合計すると、「-10265.1」ですが、実際は「+10265.1」です。

	A	B	C	D	E	F	G	H	I	J
1	コード	銘柄名	仕掛け条件	条件合格E	仕掛値	手仕舞条件	条件合格E	手仕舞寄付	損益	コメント
92	8801	三井不動産	2541	20250124	1354.5	2542	20250207	1372	17.5	手仕舞条件・補助条件に合格
93	8801	三井不動産	2541	20250124	1354.5	[2542]	XXXXXX	XXXXXX		最高値・最安値項目
94	8830	住友不動産	2541	20250324	5942	2542	20250402	5252	-690	手仕舞条件・補助条件に合格
95	8830	住友不動産	2541	20250324	5942	[2542]	XXXXXX	XXXXXX		最高値・最安値項目
96	9107	川崎汽船	2541	20250219	2147	2542	20250225	2130	-17	手仕舞条件・補助条件に合格
97	9107	川崎汽船	2541	20250219	2147	[2542]	XXXXXX	XXXXXX		最高値・最安値項目
98	9501	東京電力H	2541	20250317	468.9	2542	20250328	435.8	-33.1	手仕舞条件・補助条件に合格
99	9501	東京電力H	2541	20250317	468.9	[2542]	XXXXXX	XXXXXX		最高値・最安値項目
100	9613	N T T デー	2541	20250502	2960	[2542]	XXXXXX	XXXXXX		最高値・最安値項目
101	9766	コナミグル	2541	20250219	18980	2542	20250226	18275	-705	手仕舞条件・補助条件に合格
102	9766	コナミグル	2541	20250219	18980	[2542]	XXXXXX	XXXXXX		最高値・最安値項目
103	9843	ニトリHLI	2541	20250411	16265	2542	20250428	16945	680	手仕舞条件・補助条件に合格
104	9843	ニトリHLI	2541	20250411	16265	[2542]	XXXXXX	XXXXXX		最高値・最安値項目
105	9984	ソフトバン	2541	20250124	10425	2542	20250130	9430	-995	手仕舞条件・補助条件に合格
106	9984	ソフトバン	2541	20250124	10425	[2542]	XXXXXX	XXXXXX		最高値・最安値項目
107									-10265.1	

見にくいから反転させたい、場合は、対象セルに { - 1 } をかけます。

I107 : X ✓ fx =SUM(I2:I106)*-1

	A	B	C	D	E	F	G	H	I	J
1	コード	銘柄名	仕掛け条件	条件合格E	仕掛値	手仕舞条件	条件合格E	手仕舞寄付	損益	コメント
92	8801	三井不動産	2541	20250124	1354.5	2542	20250207	1372	17.5	手仕舞条件・補助条件に合格
93	8801	三井不動産	2541	20250124	1354.5	[2542]	XXXXXX	XXXXXX		最高値・最安値項目
94	8830	住友不動産	2541	20250324	5942	2542	20250402	5252	-690	手仕舞条件・補助条件に合格
95	8830	住友不動産	2541	20250324	5942	[2542]	XXXXXX	XXXXXX		最高値・最安値項目
96	9107	川崎汽船	2541	20250219	2147	2542	20250225	2130	-17	手仕舞条件・補助条件に合格
97	9107	川崎汽船	2541	20250219	2147	[2542]	XXXXXX	XXXXXX		最高値・最安値項目
98	9501	東京電力H	2541	20250317	468.9	2542	20250328	435.8	-33.1	手仕舞条件・補助条件に合格
99	9501	東京電力H	2541	20250317	468.9	[2542]	XXXXXX	XXXXXX		最高値・最安値項目
100	9613	N T T デー	2541	20250502	2960	[2542]	XXXXXX	XXXXXX		最高値・最安値項目
101	9766	コナミグル	2541	20250219	18980	2542	20250226	18275	-705	手仕舞条件・補助条件に合格
102	9766	コナミグル	2541	20250219	18980	[2542]	XXXXXX	XXXXXX		最高値・最安値項目
103	9843	ニトリHLI	2541	20250411	16265	2542	20250428	16945	680	手仕舞条件・補助条件に合格
104	9843	ニトリHLI	2541	20250411	16265	[2542]	XXXXXX	XXXXXX		最高値・最安値項目
105	9984	ソフトバン	2541	20250124	10425	2542	20250130	9430	-995	手仕舞条件・補助条件に合格
106	9984	ソフトバン	2541	20250124	10425	[2542]	XXXXXX	XXXXXX		最高値・最安値項目
107									10265.1	

このようにプラスの値となります。

全期間の検証

空売りとして条件を作成したので、下落率をみます。

検証 検証実行中 1992/1992

進行状況	銘柄数:225/225		仕掛け→手仕舞い総件数		1075	閉じる
対象銘柄	銘柄 9984 ソフトバンクG					印刷
+30%以上の確率	1.12 %	+30%以上の件数	12 件			
+20%以上の確率	2.33 %	+20%以上の件数	25 件			
+10%以上の確率	8.00 %	+10%以上の件数	86 件			
5~+10%の確率	23.72 %	5~+10%の件数	255 件			
0~+5%の確率	9.67 %	0~+5%の件数	104 件			
0~-5%の確率	35.35 %	0~-5%の件数	380 件			
-5~-10%の確率	16.37 %	-5~-10%の件数	176 件			
-10%以下の確率	3.07 %	-10%以下の件数	33 件			
-20%以下の確率	0.37 %	-20%以下の件数	4 件			
-30%以下の確率	0.00 %	-30%以下の件数	0 件			

コード	仕掛け条件	条件合格日	合格日終値	仕掛け日付	仕掛値	仕掛日日柄
9984	2541	20250124	10560	20250127	10425	1
	手仕舞条件	条件合格日	合格日終値	手仕舞日付	手仕舞寄付	手仕舞日柄
	2542	20250130	9299	20250131	9430	1
	掛→舞高値日	最高値	最高値日柄	上昇率	仕掛仕舞日柄	
	20250127	10490	0	0.62	4	
	掛→舞安値日	最安値	最安値日柄	下降率	上昇下降率	
	20250128	9031	1	-13.37	-9.54	
	検証期間高値日	最高値	最高値日柄	上昇率		
	20250127	10490	0	0.62		
	検証期間安値日	最安値	最安値日柄	下降率		
	20250314	7606	32	-27.04		

全期間の検証ファイル

1	A	B	C	D	E	F	G	H	I	J
コード	銘柄名	仕掛け条件	条件合格E	仕掛値	手仕舞条件	条件合格E	手仕舞寄	損益	コメント	
2130	9843	ニトリHLI	2541	20231208	17805	[2542]	XXXXXX	XXXXXX		最高値・最安値項目
2131	9843	ニトリHLI	2541	20250411	16265	2542	20250428	16945	680	手仕舞条件・補助条件に合格
2132	9843	ニトリHLI	2541	20250411	16265	[2542]	XXXXXX	XXXXXX		最高値・最安値項目
2133	9983	ファースト	2541	20171109	13233.33	2542	20171228	15023.33	1790	手仕舞条件・補助条件に合格
2134	9983	ファースト	2541	20171109	13233.33	[2542]	XXXXXX	XXXXXX		最高値・最安値項目
2135	9983	ファースト	2541	20180918	19496.67	2542	20180927	19166.67	-330	手仕舞条件・補助条件に合格
2136	9983	ファースト	2541	20180918	19496.67	[2542]	XXXXXX	XXXXXX		最高値・最安値項目
2137	9983	ファースト	2541	20210219	35250	2542	20210304	32400	-2850	手仕舞条件・補助条件に合格
2138	9983	ファースト	2541	20210219	35250	[2542]	XXXXXX	XXXXXX		最高値・最安値項目
2139	9984	ソフトバン	2541	20190208	5000	2542	20190225	5147.5	147.5	手仕舞条件・補助条件に合格
2140	9984	ソフトバン	2541	20190208	5000	[2542]	XXXXXX	XXXXXX		最高値・最安値項目
2141	9984	ソフトバン	2541	20190213	5312.5	2542	20190225	5147.5	-165	手仕舞条件・補助条件に合格
2142	9984	ソフトバン	2541	20190213	5312.5	[2542]	XXXXXX	XXXXXX		最高値・最安値項目
2143	9984	ソフトバン	2541	20190415	5880	2542	20190425	5757.5	-122.5	手仕舞条件・補助条件に合格
2144	9984	ソフトバン	2541	20190415	5880	[2542]	XXXXXX	XXXXXX		最高値・最安値項目
2145	9984	ソフトバン	2541	20200213	5595	2542	20200227	5020	-575	手仕舞条件・補助条件に合格
2146	9984	ソフトバン	2541	20200213	5595	[2542]	XXXXXX	XXXXXX		最高値・最安値項目
2147	9984	ソフトバン	2541	20200409	4218	2542	20200515	4614	396	手仕舞条件・補助条件に合格
2148	9984	ソフトバン	2541	20200409	4218	[2542]	XXXXXX	XXXXXX		最高値・最安値項目
2149	9984	ソフトバン	2541	20200415	4270	2542	20200515	4614	344	手仕舞条件・補助条件に合格
2150	9984	ソフトバン	2541	20200415	4270	[2542]	XXXXXX	XXXXXX		最高値・最安値項目
2151	9984	ソフトバン	2541	20200420	4675	2542	20200515	4614	-61	手仕舞条件・補助条件に合格
2152	9984	ソフトバン	2541	20200420	4675	[2542]	XXXXXX	XXXXXX		最高値・最安値項目
2153	9984	ソフトバン	2541	20200421	4560	2542	20200515	4614	54	手仕舞条件・補助条件に合格
2154	9984	ソフトバン	2541	20200421	4560	[2542]	XXXXXX	XXXXXX		最高値・最安値項目
2155	9984	ソフトバン	2541	20210908	6979	2542	20210917	6261	-718	手仕舞条件・補助条件に合格
2156	9984	ソフトバン	2541	20210908	6979	[2542]	XXXXXX	XXXXXX		最高値・最安値項目
2157	9984	ソフトバン	2541	20210910	7167	2542	20210917	6261	-906	手仕舞条件・補助条件に合格
2158	9984	ソフトバン	2541	20210910	7167	[2542]	XXXXXX	XXXXXX		最高値・最安値項目
2159	9984	ソフトバン	2541	20220331	5441	2542	20220412	5499	58	手仕舞条件・補助条件に合格
2160	9984	ソフトバン	2541	20220331	5441	[2542]	XXXXXX	XXXXXX		最高値・最安値項目
2161	9984	ソフトバン	2541	20220609	5585	2542	20220614	5046	-539	手仕舞条件・補助条件に合格
2162	9984	ソフトバン	2541	20220609	5585	[2542]	XXXXXX	XXXXXX		最高値・最安値項目
2163	9984	ソフトバン	2541	20221024	5670	2542	20221115	6090	420	手仕舞条件・補助条件に合格
2164	9984	ソフトバン	2541	20221024	5670	[2542]	XXXXXX	XXXXXX		最高値・最安値項目
2165	9984	ソフトバン	2541	20240209	8700	2542	20240312	8705	5	手仕舞条件・補助条件に合格
2166	9984	ソフトバン	2541	20240209	8700	[2542]	XXXXXX	XXXXXX		最高値・最安値項目
2167	9984	ソフトバン	2541	20240214	8440	2542	20240312	8705	265	手仕舞条件・補助条件に合格
2168	9984	ソフトバン	2541	20240214	8440	[2542]	XXXXXX	XXXXXX		最高値・最安値項目
2169	9984	ソフトバン	2541	20240220	8395	2542	20240312	8705	310	手仕舞条件・補助条件に合格
2170	9984	ソフトバン	2541	20240220	8395	[2542]	XXXXXX	XXXXXX		最高値・最安値項目
2171	9984	ソフトバン	2541	20240606	9568	2542	20240626	10060	492	手仕舞条件・補助条件に合格
2172	9984	ソフトバン	2541	20240606	9568	[2542]	XXXXXX	XXXXXX		最高値・最安値項目
2173	9984	ソフトバン	2541	20250124	10425	2542	20250130	9430	-995	手仕舞条件・補助条件に合格
2174	9984	ソフトバン	2541	20250124	10425	[2542]	XXXXXX	XXXXXX		最高値・最安値項目
2175									10095.00708	

損益がプラス値なので、実際はこの分マイナス。損失です。